

Les chauves-souris de précieuses auxiliaires

Mas de Saporta, le 20 novembre 2020



MINISTÈRE
DE L'AGRICULTURE
ET DE
L'ALIMENTATION



ÉCOPHYTO
RÉDUIRE ET AMÉLIORER
L'UTILISATION DES PHYTOS

ÉCOPHYTO
DEPHY | RÉDUIRE ET AMÉLIORER
L'UTILISATION DES PHYTOS



Rencontres
Alternatives
Phytos

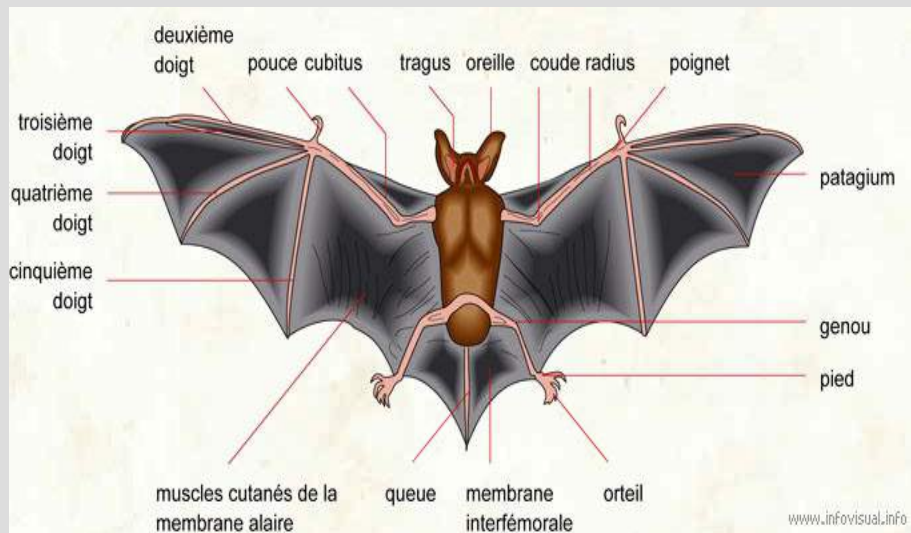
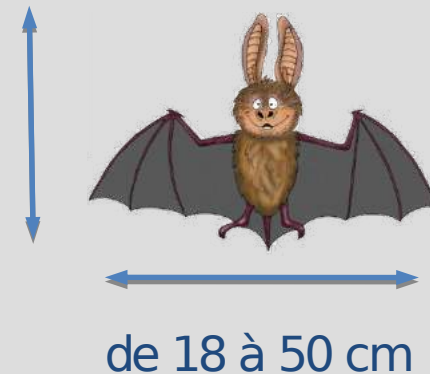
Bativersité

Morphologie

- Mammifères de petite taille
- Poids : 4 à 70 gr

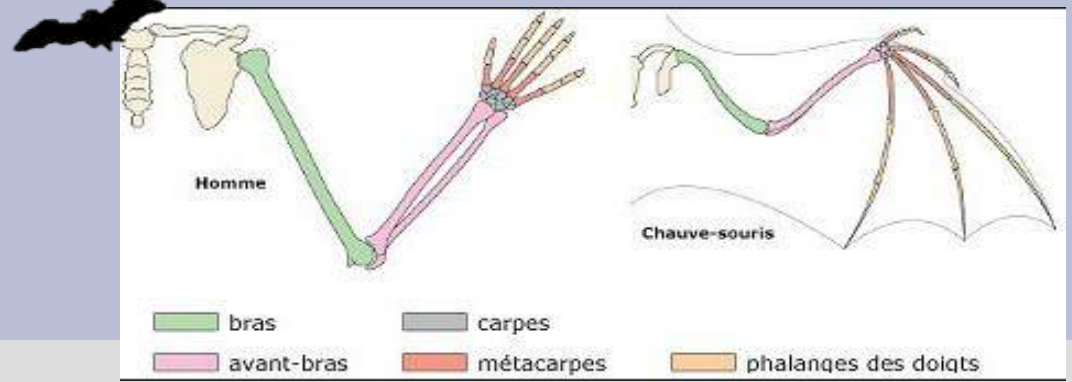
mesurent de 3 à 10 cm (sans la queue)

Animal très discret et nocturne





Quelle arnaque !
5 doigts et pas
moyen de mettre
une bague !



Les chauves souris en LR

Ratpenat de ferradura gros
Rhinolophus ferrumequinum



Ratpenat de ferradura mediterrani
Rhinolophus euryale



Ratpenat de ferradura petit
Rhinolophus hipposidrus



Ratpenat de ferradura mitja
Rhinolophus mehelyi



Ratpenat de bigotis
Myotis mystacinus



Ratpenat d'orelles dentades
Myotis emarginatus



Ratpenat de bigotis petit
Myotis blythii



Ratpenat d'aigua
Myotis daubentonii



Ratpenat rater mitja
Myotis myotis



Ratpenat de peus grossos
Myotis capaccinii



Ratpenat gris ibèric
Myotis escaleri



Ratpenat de Bechstein
Myotis bechsteinii



Ratpenat gris hòlic
Myotis myotis



Pipistrel·la de Nathusius
Pipistrellus nathusii



Pipistrel·la de vores clares
Pipistrellus kuhlii

Pipistrel·la nana
Pipistrellus pygmaeus



Ratpenat mantanyenc
Hypsignathus satyi



Pipistrel·la comuna
Pipistrellus pipistrellus



Nòctul gros
Nyctalus noctula

Nòctul gegant
Nyctalus lasiopterus



Ratpenat dels graners
Eptesicus serotinus



Ratpenat de cova
Antrozous schreibersii



Ratpenat de boca barbuda
Barbastella barbastellus



Orelllet alpi
Plecotus macrotis



Orelllet gris
Plecotus auritus



Orelllet d'ouat
Plecotus onustus



Ratpenat caallong
Falsipipistrellus tenuis

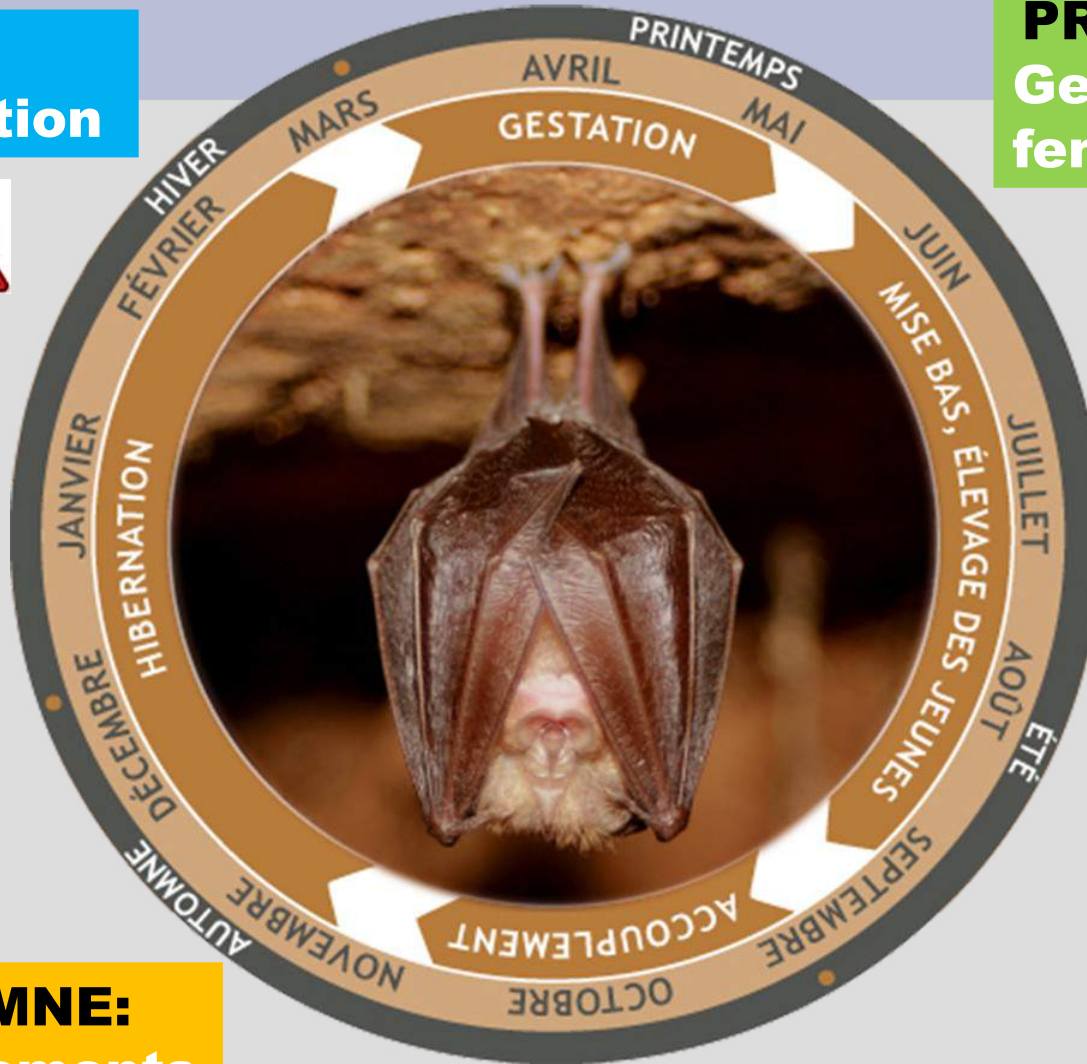


Ratpenat argentat
Vesperugo murinus



Cycle de vie des chiroptères

HIVER:
Hibernation



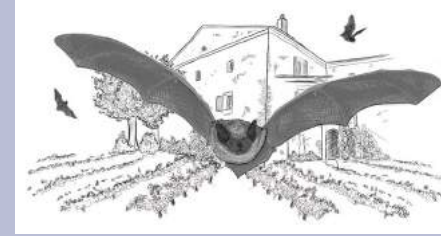
PRINTEMPS :
Gestation des
femelles

ÉTÉ : Mise
bas et
élevage
des jeunes



AUTOMNE:
accouplements

Le déplacement

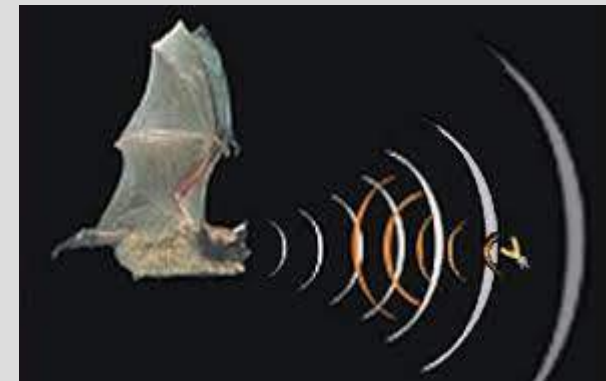
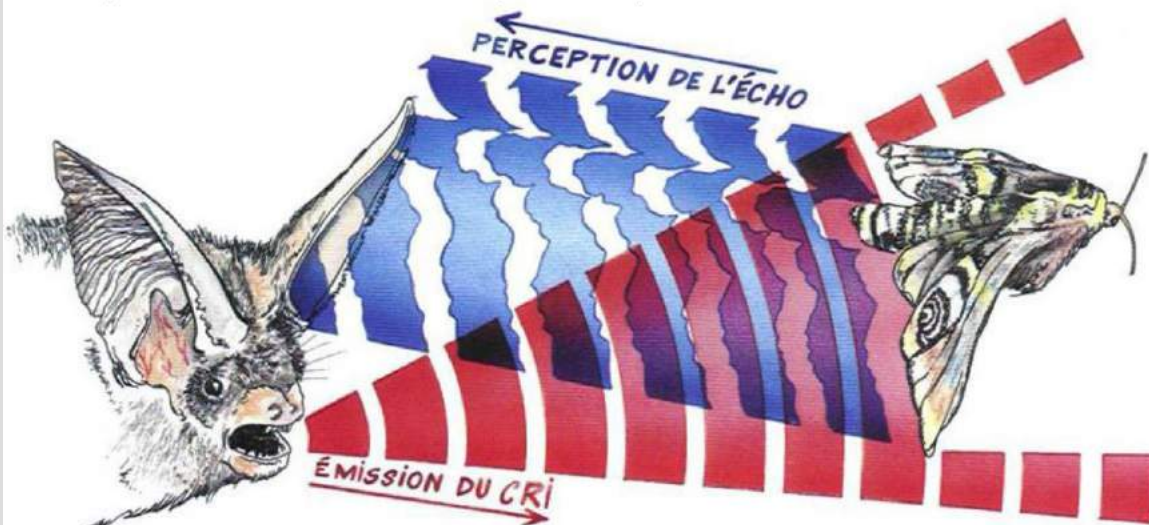


Écholocation

Sonar

Ultrasons émis : inaudibles pour nous, nécessité d'avoir un détecteur d'ultrasons. Cris sociaux audibles

Identification des espèces par le son - - > chaque espèce émet a une fréquence particulière





Grand Murin

Noctules

Sérotines

Rhinolophe sp.

Murin de Bechstein

Oreillard sp.

Murin de Daubenton

Pipistrelles

Murin à or. échancrées



Habitats des chauves-souris

Cavités



Bâtiments



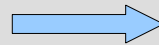
Arbres



Que recherchent elles?



Fissures



Volumes



Rôle des chiroptères en agriculture

Ann. N.Y. Acad. Sci. ISSN 0077-8923

ANNALS OF THE NEW YORK ACADEMY OF SCIENCES

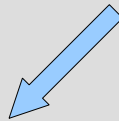
Issue: *The Year in Ecology and Conservation Biology*

Ecosystem services provided by bats

Thomas H. Kunz,¹ Elizabeth Braun de Torrez,
and Theodore H. Fleming⁴

¹Center for Ecology and Conservation Biology, Department of

²Department of Geography, Boston University, Boston, Mass
³Norfolk, Virginia. ⁴Department of Ecology and Evolutionary E

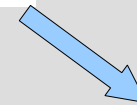


Pollinisation



Prédation

- Lépidoptères
- Diptères
- Coléoptères



Dispersion des graines

Régime alimentaire agricole des Chiroptères en métropole

Animal insectivore opportuniste

Consomme jusqu'à 2/3 de son poids par
nuit !

*consommatrices des
ravageurs des cultures*

- x Pyrales
- x Carpocapses
- x Tordeuses d'Orient
- x Mouche de l'Olivier
- x Papillons des vers de grappes



Favoriser les chauves-souris sur son exploitation

Conserver l'existant : protégez les colonies !

Si vous n'avez pas de colonie chez vous, vous pouvez faire quelques aménagements.



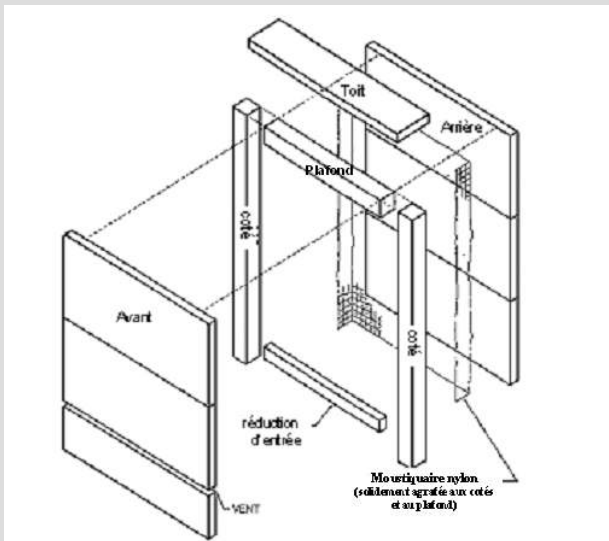
Fabrication des abris

2 Planches épaisses de 250 mm de bois brut

- Une de 500 mm
 - Une de 350 mm
- + planche toit devers



Tasseaux de **19 mm** pour famille pipistrelles
Tasseaux de **25 mm** pour familles forestières



Conseils de pose

Hauteur : 2 m minimum



Abri dégagée



Expositions : ?????

Facteurs semblant influencer l'occupation :

- Date de pose
- Exposition
- Environnement direct de l'abri
- Orientation
- Ombrage
- Hauteur
- Proximité d'un point d'eau

2 relevés par des étudiantes en 2016 et 2018 dans l'Hérault

2016	→	202 abris visités	30 % traces/ou occupés
2018	→	99 abris visités	33,7% traces/ou occupés

Signes d'occupations



Quelques exemples



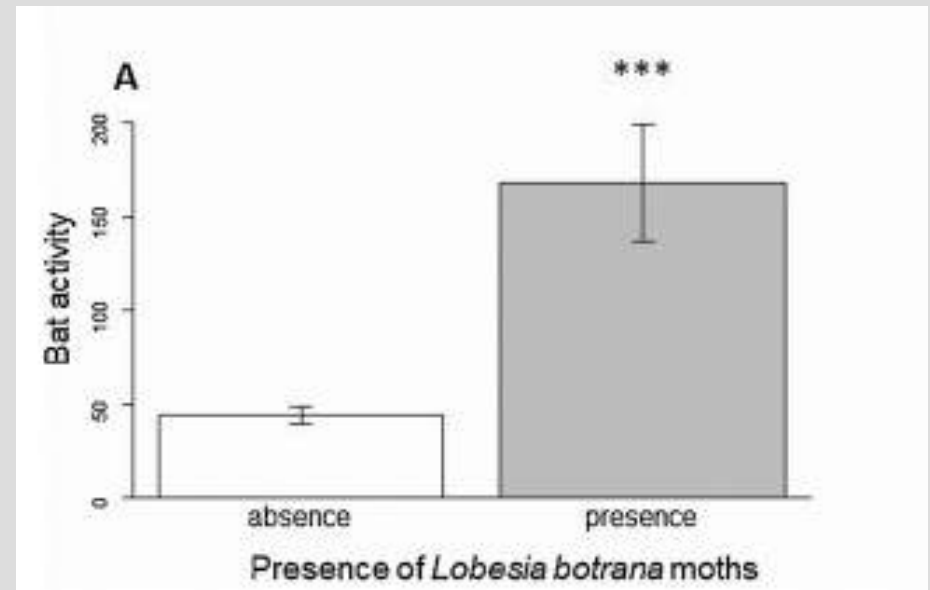
Obstacle pour leur sortie

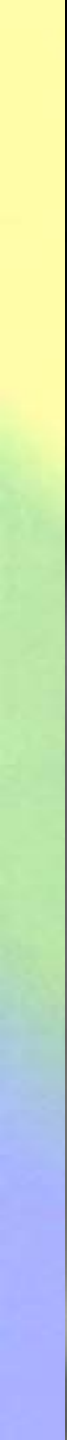
Pourquoi favoriser cette thématique ?

Une entrée pour avoir une autre vision des I.A.E.

- Regard positif sur la biodiversité
- Répond en partie à une problématique des viticulteurs.
- Aménagements simple et peu coûteux
- Permet de parler des IAE (Haie, Mare, enherbement...) dans son rôle positif (pas qu'administratif)
- Joue rôle important lors de présence forte des Eudémis
(Charbonnier et al 2020)

Graphique activité des chiroptères issue de l'étude de Charbonnier et al 2020









Les chauves-souris et le réseau DEPHY Sud Est

Une participation active pour leur préservation.

- Un des premier groupe à avoir poser des abris dans leur vigne.
- Découverte et protection d'une colonie de reproduction de petit Rhinolophe.
- Communications
 - Articles dans presse
 - Domaine de Favas a participé en 2020 à « la nuit Européenne de la Chauves-souris»
- Animation et accompagnement de l'ingénieure réseau : Stéphanie Gentes Advah et CA Hérault
 - Conférence et inventaire actif par Bat-box avec des membres du réseau en juin 2020
- Inventaire et suivi prévu en 2021





Crédits photographies

Un grand merci pour les photos à :

- Xavier Boutolleau
- Nadia Van Hanja
- Mathieu Vaslin,
- Blandine Carre
- Fred Néri
- Sophie Bareille
- Benjamin Allegrini
- Julien Penvern
- Fabien Sane

Merci de votre attention



© Matthieu VASLIN



MINISTÈRE
DE L'AGRICULTURE
ET DE
L'ALIMENTATION



ÉCOPHYTO
RÉDUIRE ET AMÉLIORER
L'UTILISATION DES PHYTOS

ÉCOPHYTO
DEPHY | RÉDUIRE ET AMÉLIORER
L'UTILISATION DES PHYTOS



Bativersité

Rodolphe MAJUREL

Cel : 06 14 22 58 91

Mail : majurel@hotmail.com



MINISTÈRE
DE L'AGRICULTURE
ET DE
L'ALIMENTATION



ÉCOPHYT 
RÉDUIRE ET AMÉLIORER
L'UTILISATION DES PHYTOS

ÉCOPHYT 
DEPHY | RÉDUIRE ET AMÉLIORER
L'UTILISATION DES PHYTOS

 **Rencontres
Alternatives
Phytos**

Bativersité 