

Essais patate douce dans le Roussillon



Rémi PONS
Célia DAYRAUD



*Journée technique
maraîchage Occitanie
– 10 novembre - Théza*

Filière Patate douce

- Demande des metteurs en marchés
- Développement de la filière en France
- Climat et sol favorable dans les PO
- Expé patate douce 2015-2017



Objectif : Evaluer l'itinéraire technique de la patate douce en conduite bio



Récolteuse Pomme de Terre



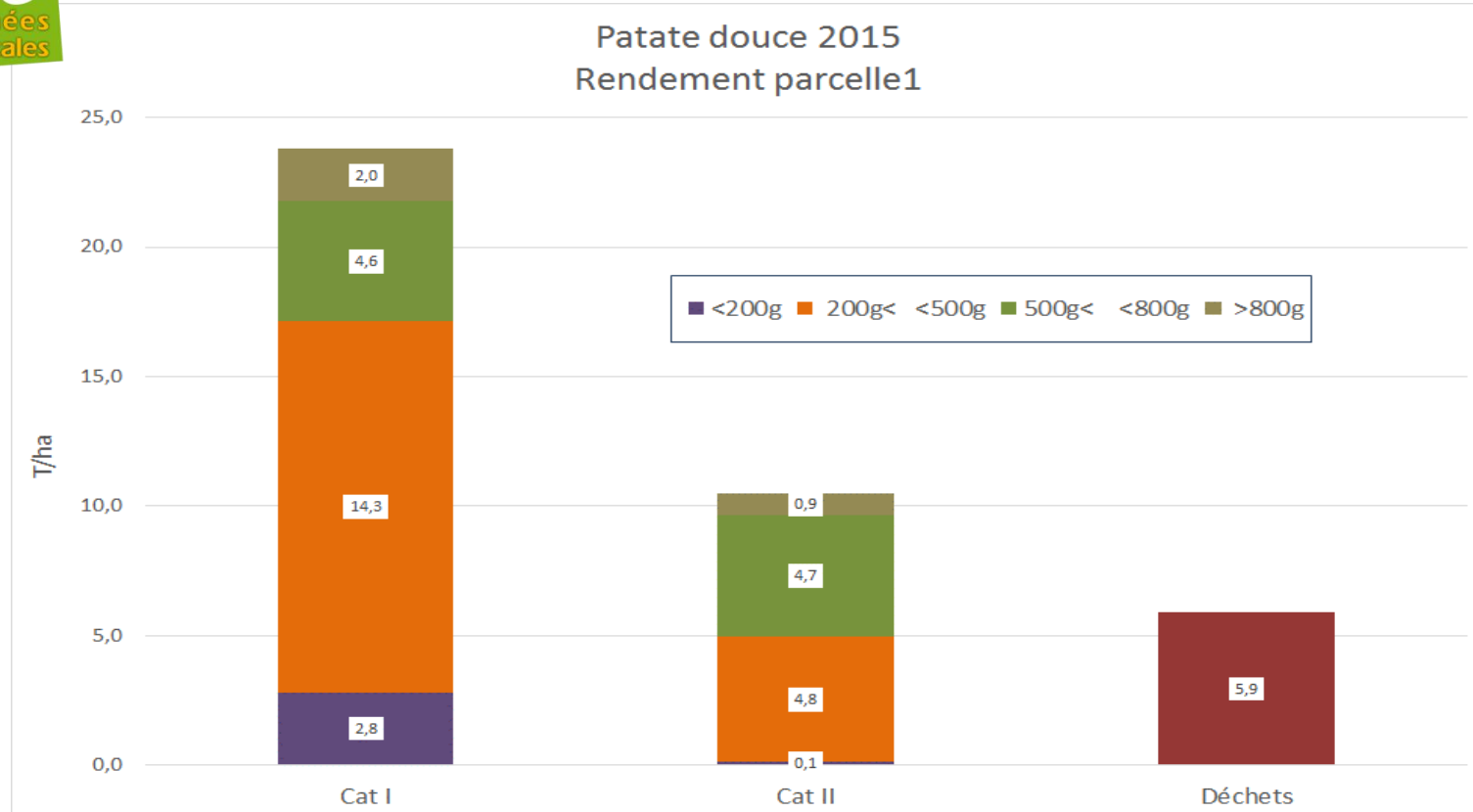
Soc



Culture non paillée
entretien difficile



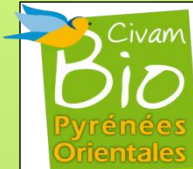
Grosses buttes paillées
Broyage des fanes et récolte
difficiles



Rendement 2015 :

- Parcelle 1 : Rendement commercialisable/ha : 29 T/ha
- Parcelle 2 : Rendement commercialisable/ha : 25 T/ha
- Parcelle 3 : Rendement commercialisable/ha : 15,2T/ha

2016



	Producteur 1 (Alénia)	Producteur 2 (Saint Nazaire)	Producteur 3 (Elne)
Surface	0,5 ha (25 000 plants)	0,5 ha (20 000 plants)	0,2 ha (3000 plants)
Dates de plantation	Mi mai et fin mai	Fin mai et début juin	Fin juin
Densité	5 plants/m ²	4 plants/m ²	1,5 plants/m ²
Type de plantation	Billon paillé	Billon paillé	Planche paillée
Fertilisation	1,5T/ha d'Ormandis (7-4-10)	Environ 1,8T/ha de tourteau de ricin + 400 kg Patenkali	aucune
Vente	Teraneo	Teraneo	Alterbio + magasin bio

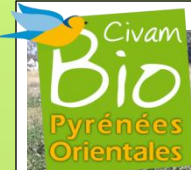
2016



- Achats de boutures
- Plantation de biais pour favoriser la production de tubercules
- Arrosage ciblée au pied de la plante

	Producteur 1 (Alénya)	Producteur 2 (Saint Nazaire)	Producteur 3 (Elne)
Temps désherbage	2 passages bineuses (8h) + 3 passages à la main de 7h à 4 personnes <i>(total : 180h/ha)</i>	2 passages avec soc pour désherber (3h)+ 1 passage à la main de 2h à 3 personnes <i>(total : 24h/ha)</i>	Désherbage rang avec le tracteur 1h30
Temps broyage	8h/ha avec un broyeur à fane	Retrait des fanés à la main (126h/ha)	Broyage avec gyrobroyeur
Récolte	Récolteuse pomme de terre de la coop	Récolteuse pomme de terre de la coop	Arrachage à la fourche à partir de fin octobre

2016



Broyeur de fanes



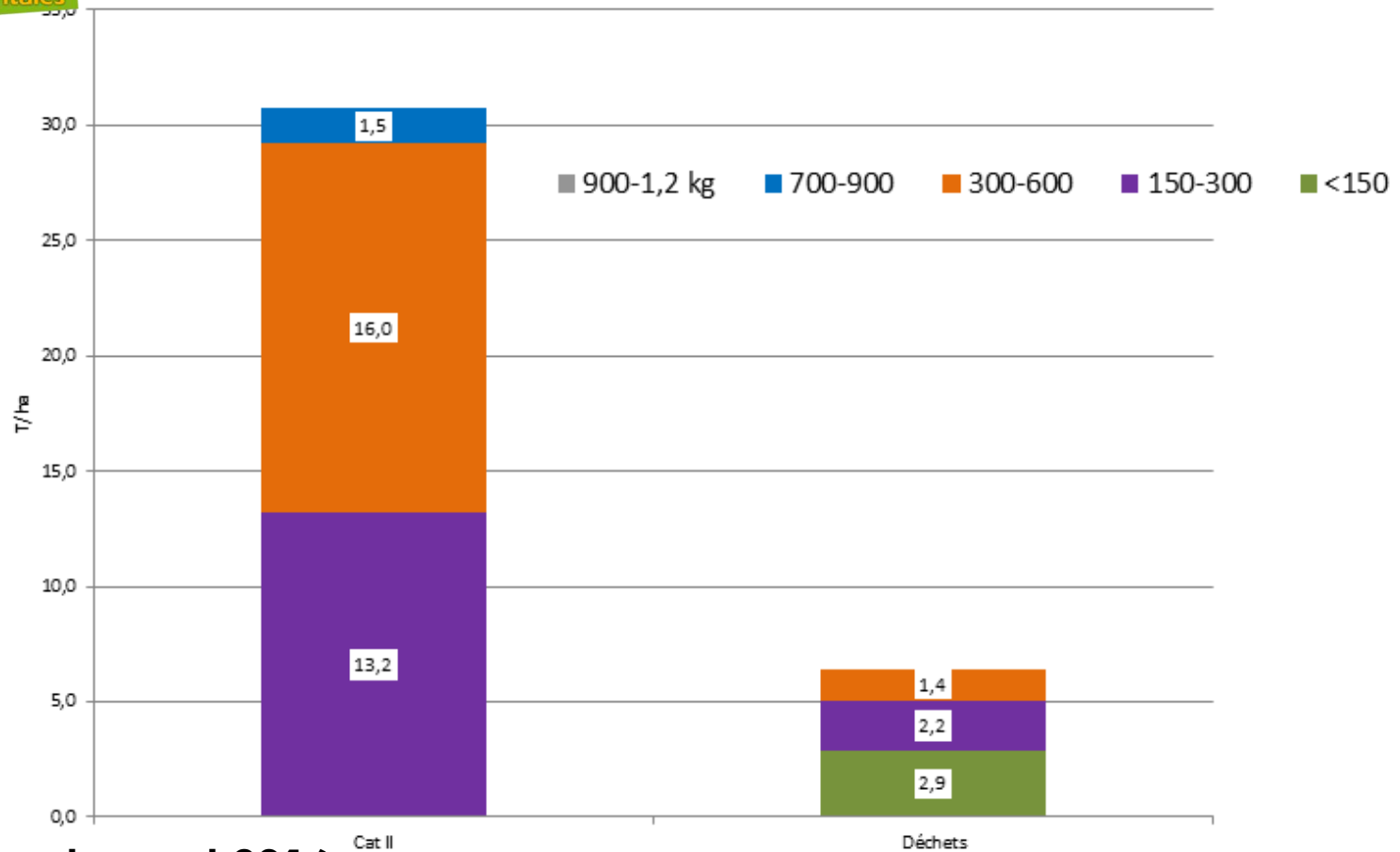
Gyrobroyeur



Récolteuse
pommes de terre



Rendement Patate Douce 2016 - Parcelle 1

**Rendement 2016 :**

- Parcelle 1 : Rendement commercialisable/ha : 30,7 T/ha
- Parcelle 2 : Rendement commercialisable/ha : 35 T/ha
- Parcelle 3 : Rendement commercialisable/ha : 13 T/ha

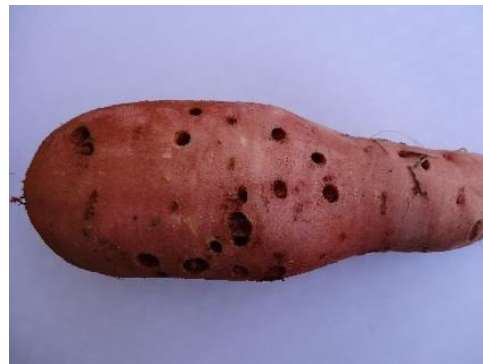
2016



Evaluation de la présence de taupins



Morsures superficielles
Rhizoctonia ?



Conclusion

- Densité possible : 80 cm en inter-rang et 25 cm entre pied soit une densité de 5 plantes/m²
- Désherbage de la culture assez long
- Broyage des fanes nécessaires
- Evaluation de la pression taupin et clarification symptômes rhizoctonia