

# La filière « Bovins lait » en Midi-Pyrénées

Session de la Chambre Régionale d'Agriculture  
Du 17 mars 2014

**a**GRICULTURES  
& TERRITOIRES  
CHAMBRES D'AGRICULTURE  
MIDI-PYRÉNÉES

TERRES d'**a**VENIR

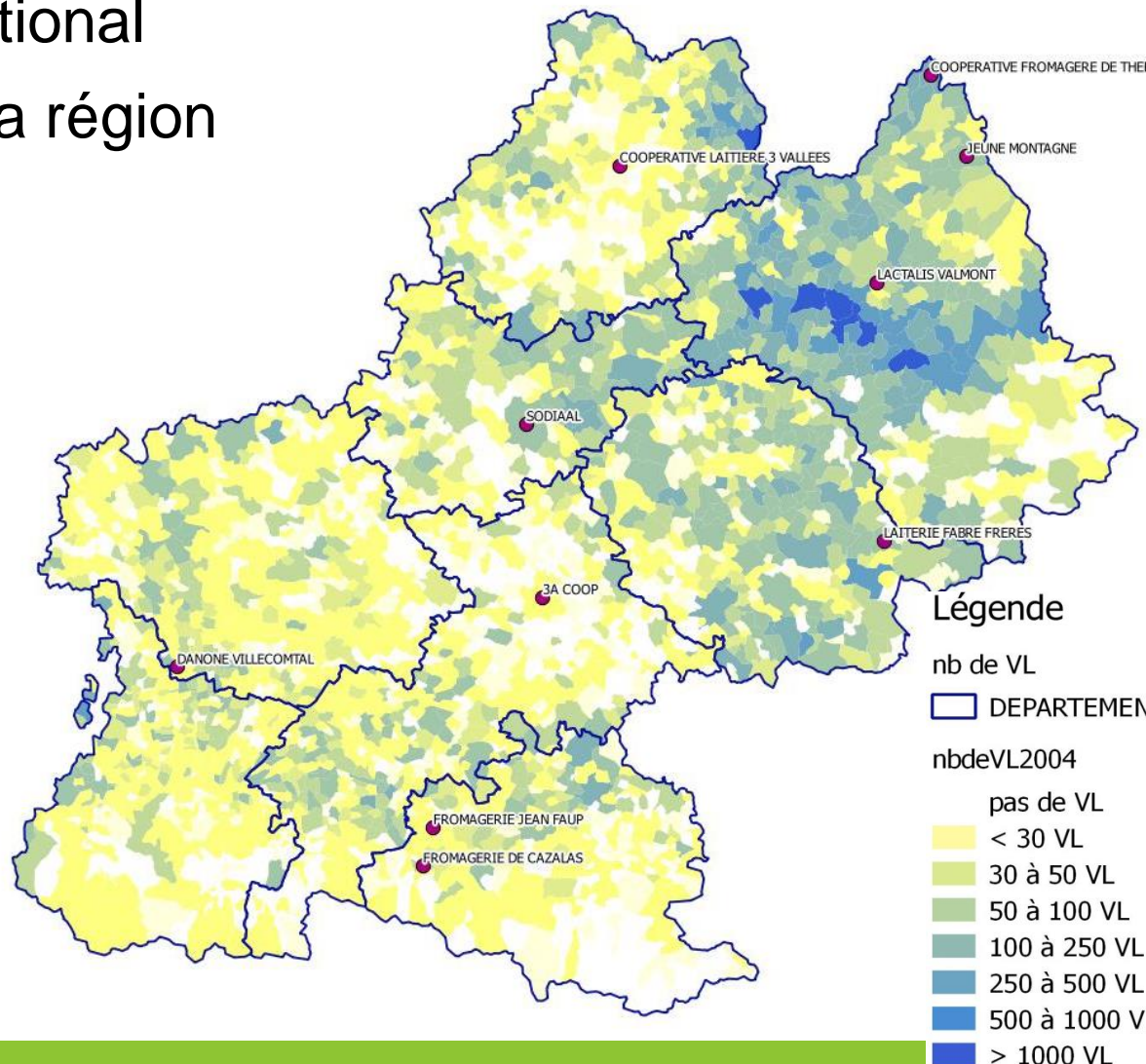
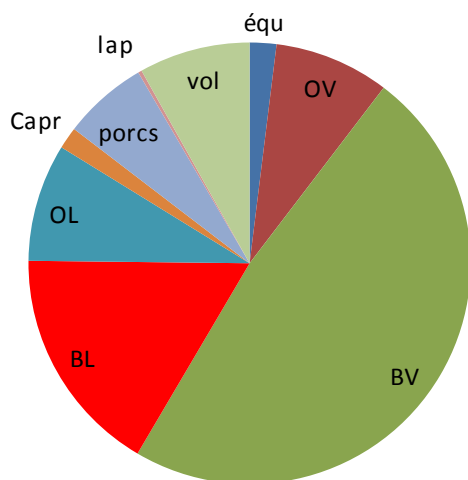
Sources RA 2010/INOSYS  
Statistiques annuelles agricoles  
Comptes de l'agriculture  
IPG

# 140 000 vaches laitières en Midi Pyrénées



- 3,8% du cheptel national
- 17 % des UGB de la région

## répartition des UGB en MP



# Les exploitations laitières en MP



- 2950 exploitations (en moyenne 40 VL).
  - 147 produisant sous SIQO
  - + 97 certifiées AB
- 6570 UTA
- 800 millions de litres produits en 2013 : sous réalisation du quota régional de 20%
- 284 millions d'euros de produit brut soit 6,5% du PB agricole Midi-Pyrénées

# De 2003 à 2013

---



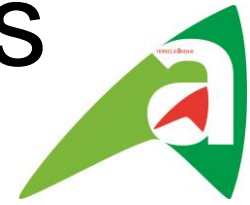
-22% de vaches laitières

-42 % d'exploitations ayant des vaches laitières  
(nb total d'EA : -20%)

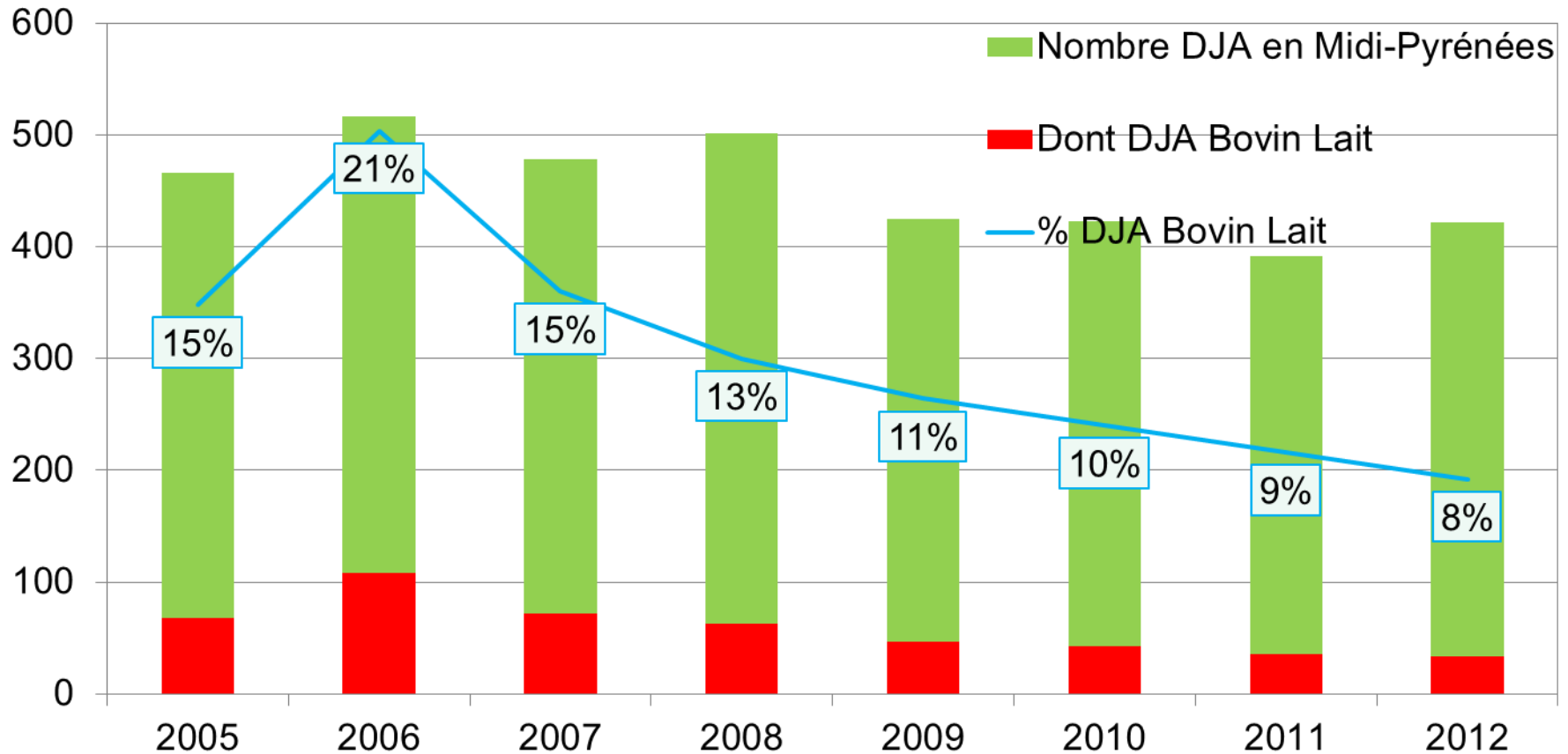
Des cessations non compensées par des installations

↪ Baisse des volumes collectés

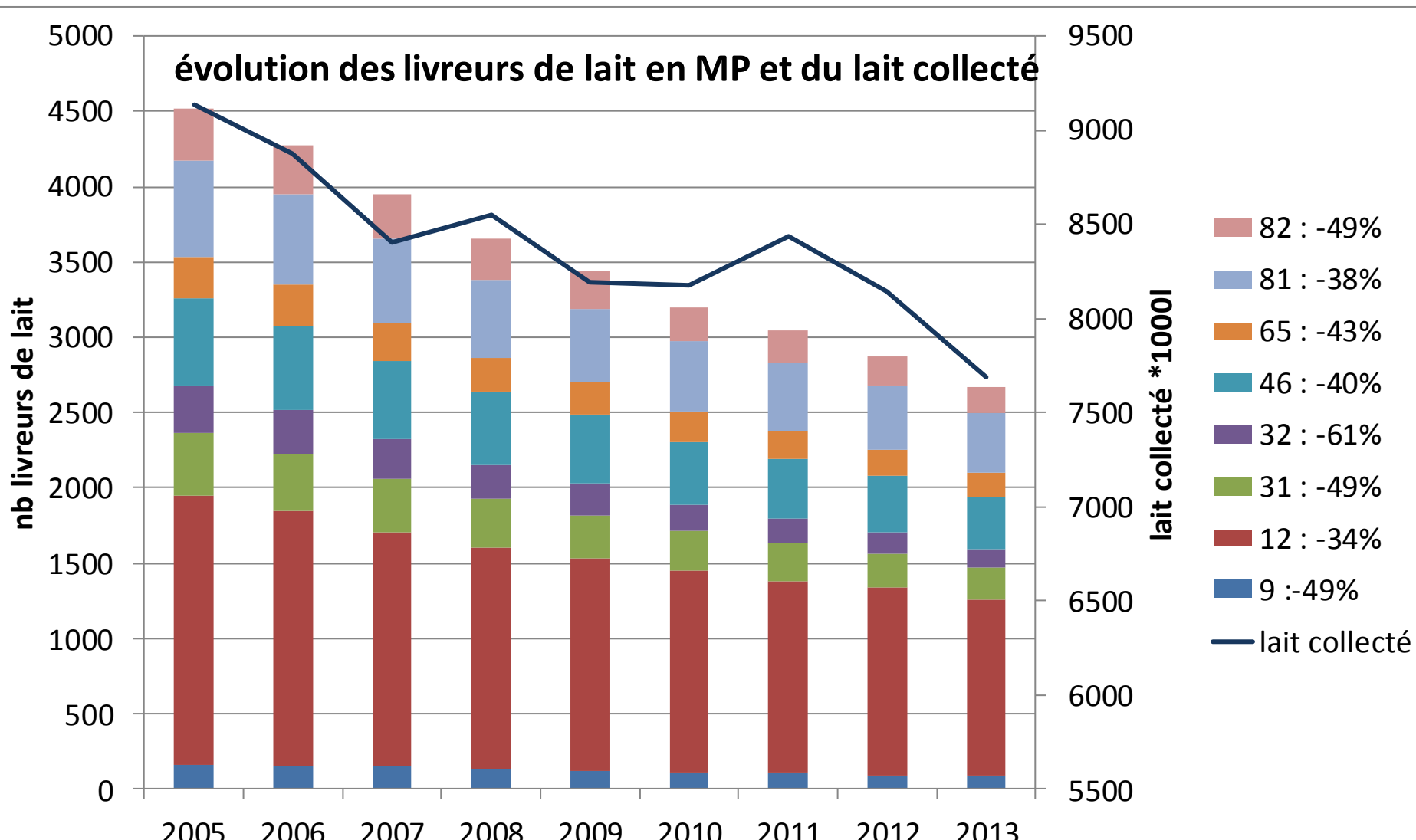
# Pas de compensation des cessations



## Evolution des installations en MP

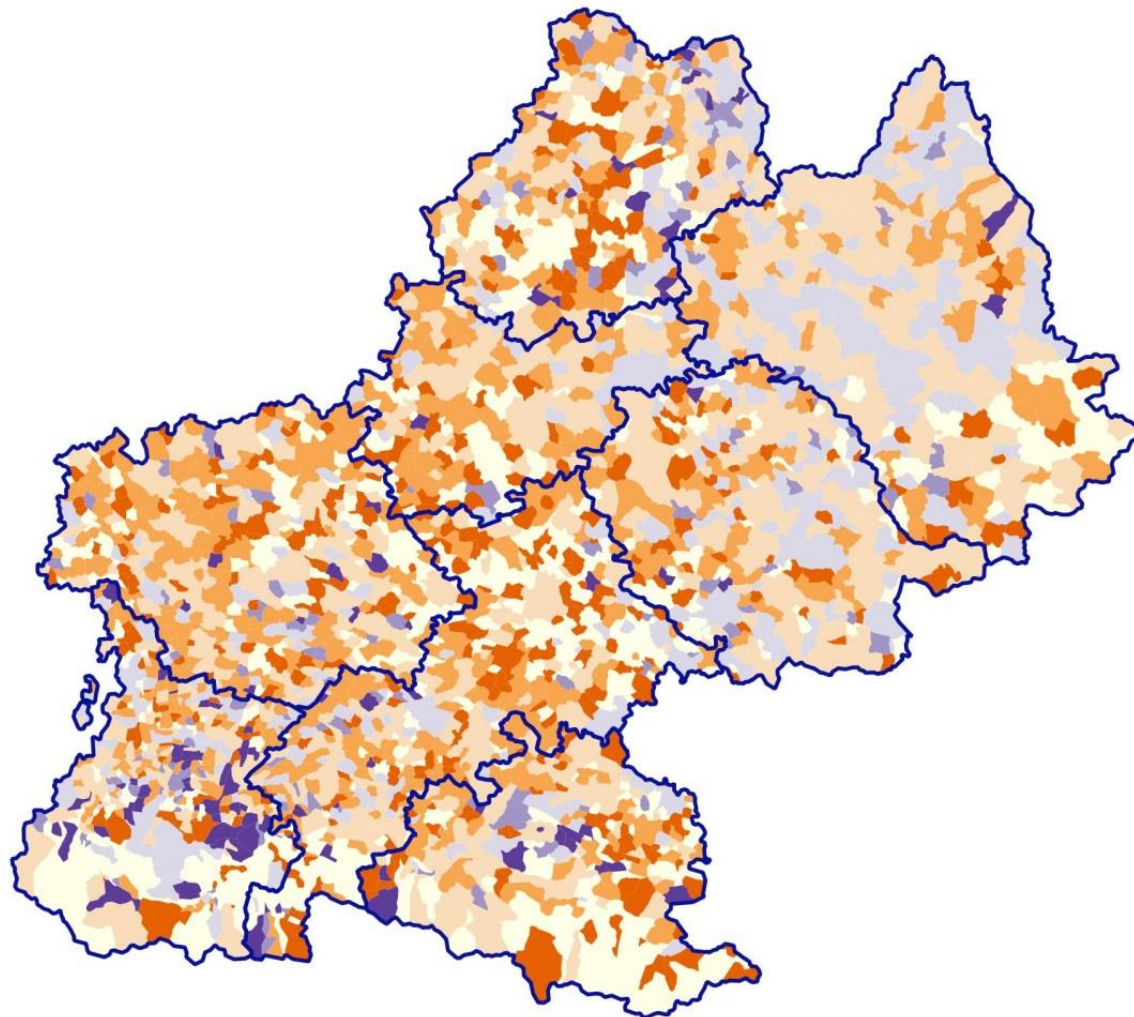


# Diminution des volumes collectés diminution hétérogène des EA laitières selon les départements



# Répartition non homogène de la baisse du nb EA laitières

Evolution du nombre de vaches laitières par commune entre 2004 et 2014



## Légende

nb de VL

DEPARTEMENT

nbdeVL2004

disparition de l'élevage laitier

-50% à -99% de vaches laitières

0 à -50% de vaches laitières

0 à +50% de vaches laitières

+50% à +100% de vaches lait

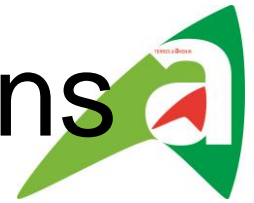
Nombre de vaches laitières X2

communesBL2005

Hétérogénéité des situations : -37% dans le Nord, -51% au Sud

# Enjeux pour les exploitations

---



Volatilité des prix des matières premières et prix du lait

Tendance à l'agrandissement

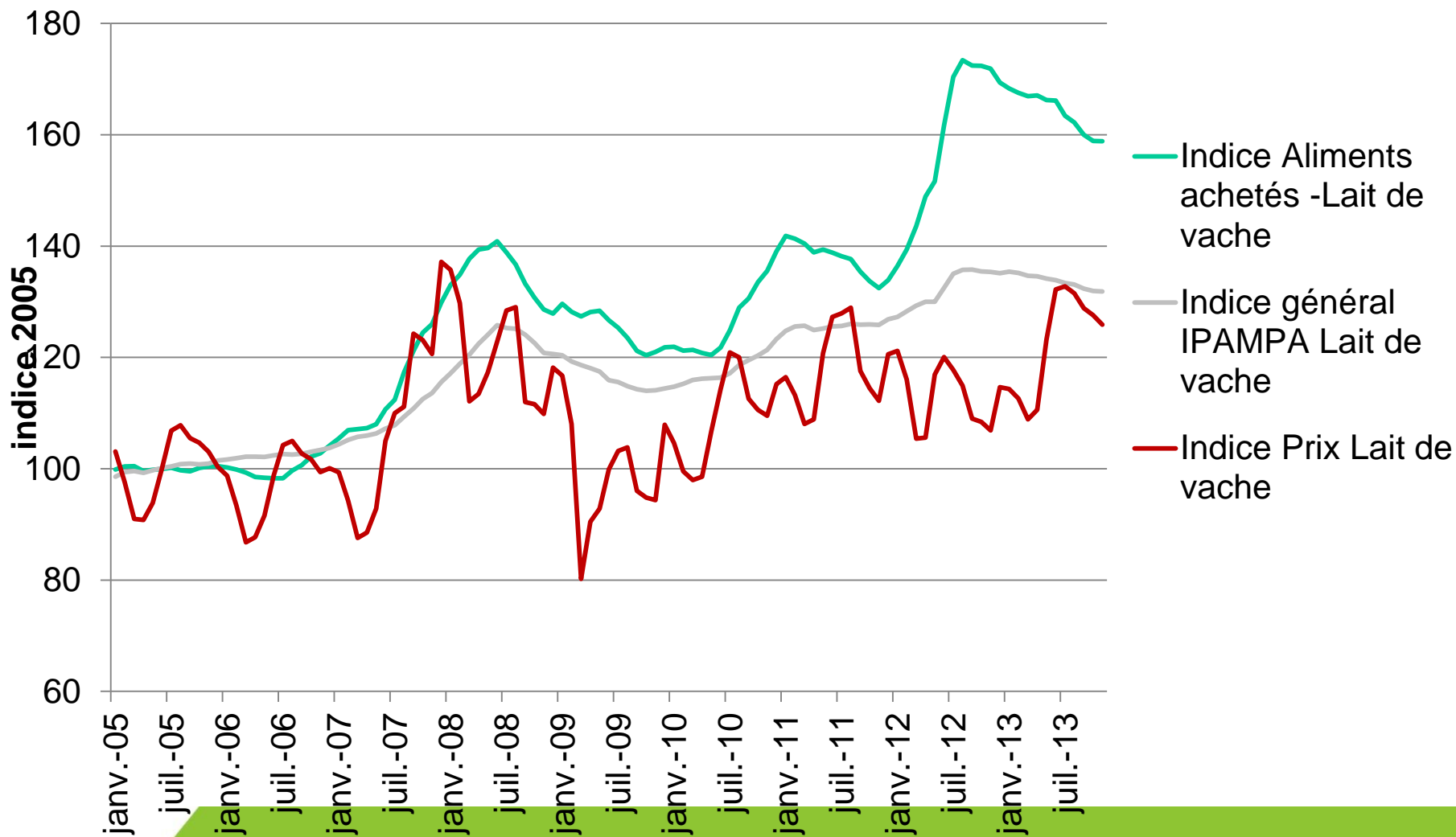
Exigences techniques

Attentes par rapport aux contraintes de travail

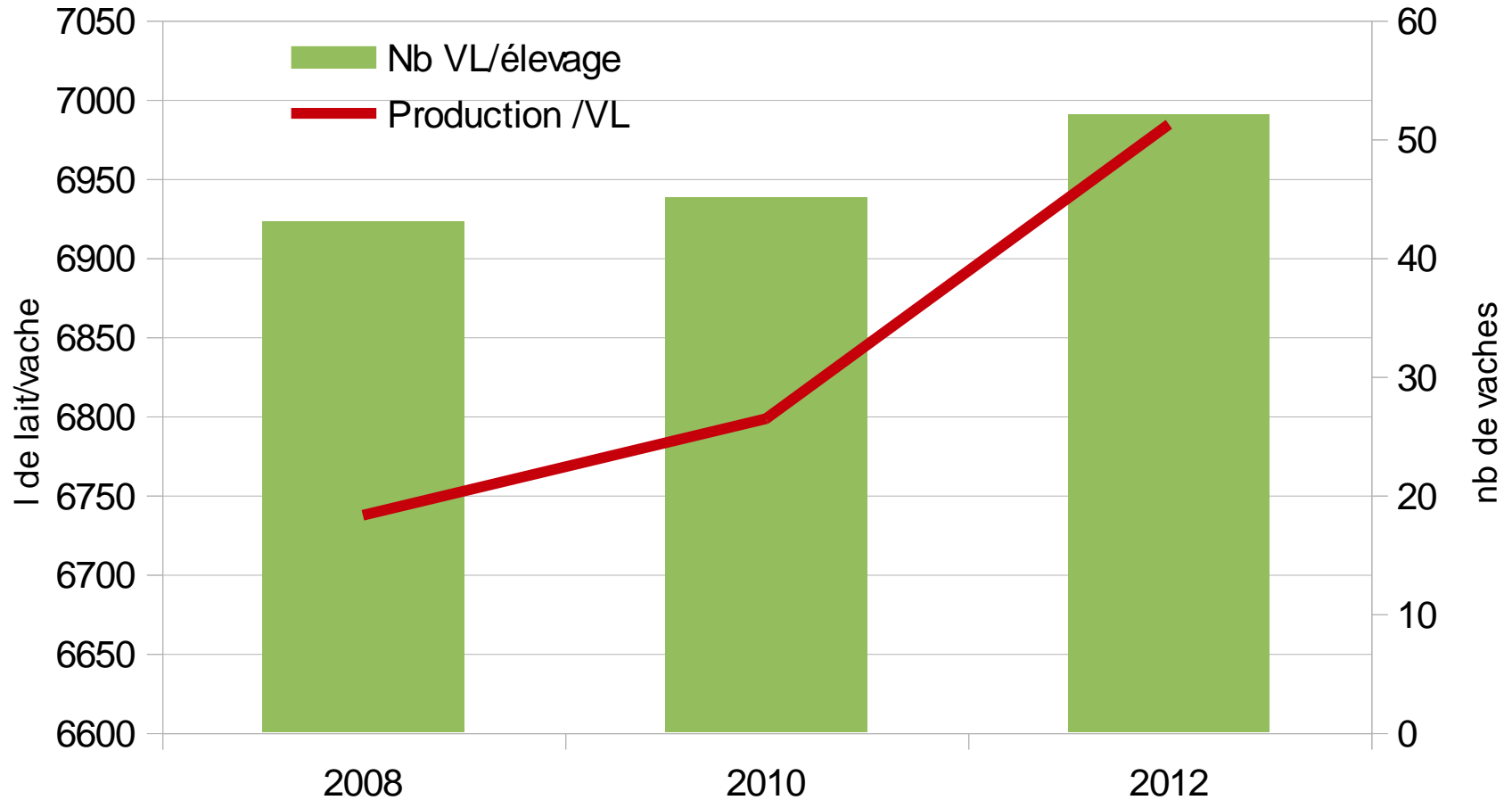
Difficultés dans les zones à faible densité



# Le prix du lait ne suit pas l'évolution des coûts de production



# Agrandissement et augmentation de la productivité



# Besoins d'accompagnement d'un métier en évolution

---



Organiser le **travail**

Valoriser le lait:

maitriser la **qualité**

optimiser le **revenu**

s'adapter à la **volatilité des prix** (autonomie  
fourragère...)

↪ Recherche de conseil technique performant

# Le Conseil en Elevage Laitier



OPTILAIT  
**CONSEIL ÉLEVAGE**  
*Donner du sens à la mesure*

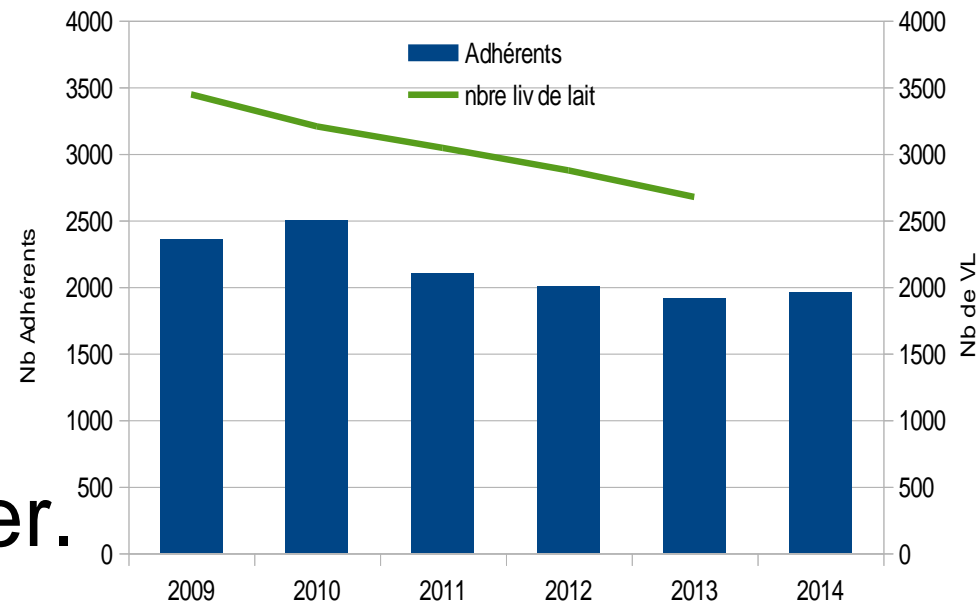
Des organismes présents sur tout le territoire.

Une structuration à l'échelle du bassin :

**OPTILAIT** (réflexion commune, harmonisation, outils communs)

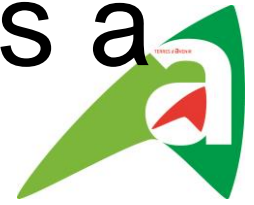
**86% du lait collecté**

a bénéficié d'un appui technique du conseil en élevage laitier.



# Adaptation des exploitations à l'après quota

---



- Regroupement d'exploitations
- Modernisation (soutien aux investissements...)
- Optimisation des performances économiques et environnementales
  - réduction des intrants
  - autonomie alimentaire
  - contractualisation
  - meilleure valorisation (qualité sanitaire, ...)
- Durabilité sociale