

**Action 1 Campagne 2020 :**
**Analyse technico-économique des parcelles du réseau**

 Département : **Tarn**

 Suivi : **CA 81**
**Marc HUC: Sarrasin → Dérobé grains**
**Bilan technico-économique**

	Sarrasin précédent Orge d'hiver	
	ITK	Coûts €/ha
<b>Travail du sol</b>	2 passages covercrop	44
<b>Semis</b> <i>(27 juin)</i>	Semoir céréales	35
	Semences de ferme	+
	70 kg/ha	28
<b>Désherbage</b>	./	0
<b>Fertilisation</b>	./	0
<b>Irrigation</b>	100 mm	70
<b>Récolte</b> <i>(9 novembre)</i>	M-B	88
<b>Rendement</b>	<b>5 q/ha</b>	
<b>Prix de vente</b>	<b>500 €/t (vente directe)</b>	
<b>Charges opé.</b>	98 €/ha	
<b>Charges mécanisation</b>	167 €/ha	
<b>Marge semi-nette</b>	<b>-15 €/ha</b>	
<b>Temps de travail (traction)</b>	<b>1,5 h/ha</b>	

 Coûts moyens issus de : *Coût des Opérations Culturelles 2017 des Matériels Agricoles (APCA, 2017)*
**Le sarrasin dans le réseau :**

- 4 parcelles
- Rendements : 1 récoltée => 5 q/ha
- 2 parcelles avec irrigation

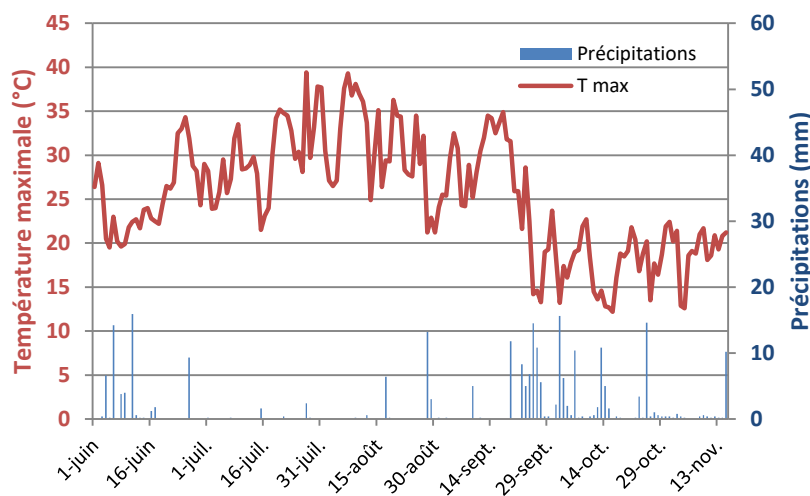


Charges variables uniquement !

Éléments minéraux	Exportations (kg/ha)	Bilans (kg/ha)
P2O5	8	-8
K2O	13	-13

 Si culture suivante de printemps : coût d'une CIPAN évité : ≈ 80 €/ha  
(pas pris en compte dans le calcul ci-contre)

L'agriculteur a pu récolter la parcelle début novembre malgré un mois d'octobre très humide. Pour ce rendement et ce prix de vente cette culture n'est pas rentable. Il faudrait aussi prendre en compte l'intégralité des charges d'irrigation. Point positif : il faut tenir compte des impacts bénéfiques du sarrasin sur la culture suivante (*mise à disposition du P2O5 + bon lit de semence*).

**Bilan climatique**


Températures max. et cumuls de précipitations journaliers de 2020 (station de Lavaur)

**Rappels des besoins du Sarrasin :**

 En eau : environ 150 mm  
 En températures : 1060 DJ (*base 6°C*)

Source : BRACONNIER R., GLANDARD J., 1952. Nouveau Larousse Agricole.

- Cumul 15/06 – 15/09 : **146 mm**  
→ Suffisant
- Températures élevées  
→ Développement retardé et avortement des 1ères fleurs
- Cumul Degré-jours **27/06 - 09/11** : **1747 DJ** (base 6° et 30°max)  
→ Suffisant
- Cumul Degré-jours **10/07 - 20/10** : **1551 DJ** (10/07 = levée)

## Perspectives économiques

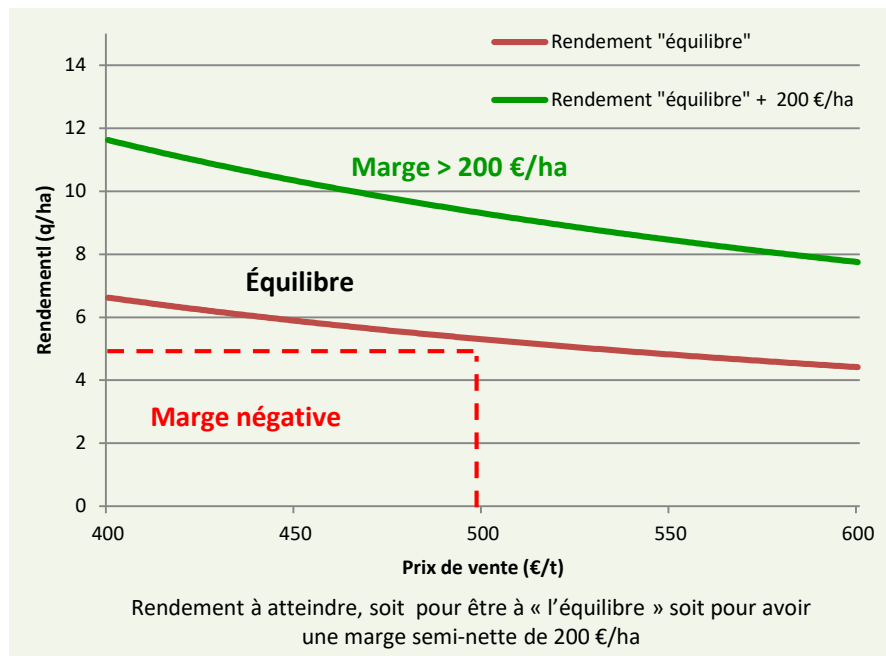
Le rendement « équilibre » est le rendement minimum qu'il faut récolter pour compenser les charges. Il est dépendant du prix de vente.

Si prix = 500 €/t :

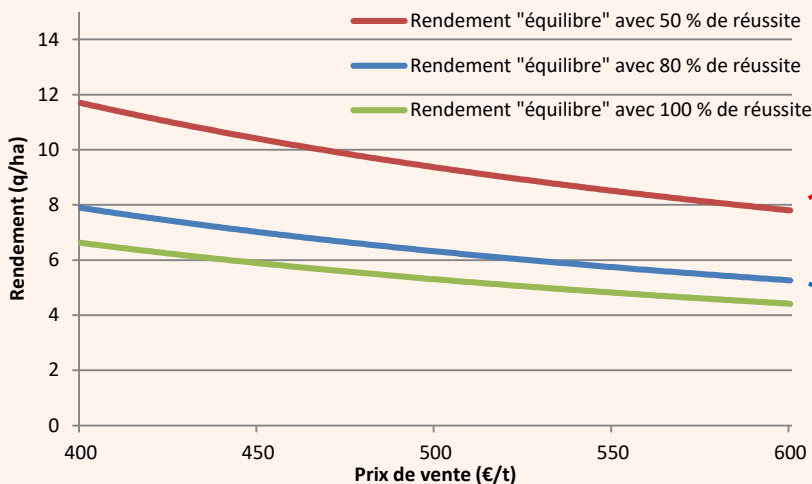
→ équilibre à 5,3 q/ha

→ 200 €/ha de marge à 9 q/ha

➔ Rendements atteignables avec un été moins chaud



Si la culture dérobée n'est pas récoltée tous les ans, il faut tenir compte du % de réussite pour estimer une rentabilité pluriannuelle. Les années de réussite doivent permettre de compenser les charges engagées lors des années d'échec.



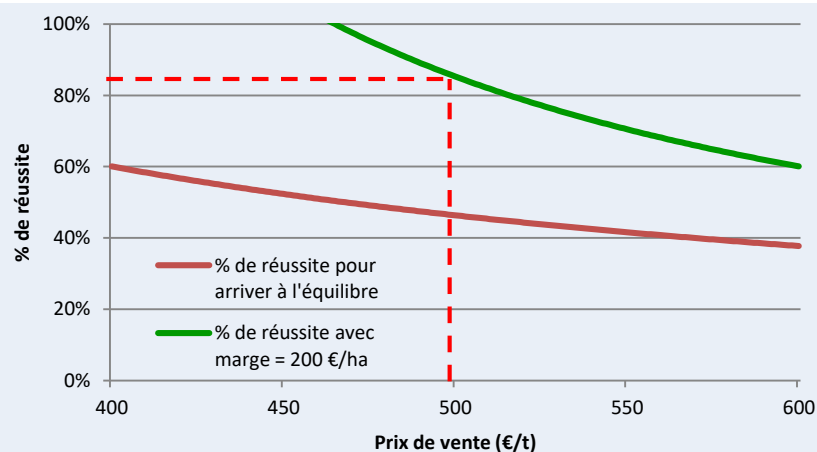
Pour atteindre l'équilibre à un prix de 500 €/t :

Si réussite 5 années sur 10 : 9 q/ha  
☞ pas facilement atteignable et pas de marge

Si réussite 8 années sur 10 : 6 q/ha  
☞ Atteignable

En considérant que 10 q/ha est le rendement atteignable chaque année de réussite, et que les charges sont identiques chaque année (*hors récolte*), la culture dérobée de sarrasin permet d'avoir une marge de 200 €/ha en moyenne pluriannuelle si le taux de réussite est de 8-9 années sur 10 (*avec prix = 500 €/t*).

Le choix d'une marge de 200 €/ha est arbitraire et à ajuster par l'agriculteur en fonction de ce qu'il considère comme acceptable pour le temps passé.



% de réussite nécessaire pour atteindre l'objectif de marge en fonction du prix de vente, pour un rendement d'une année de réussite égal à 10 q/ha