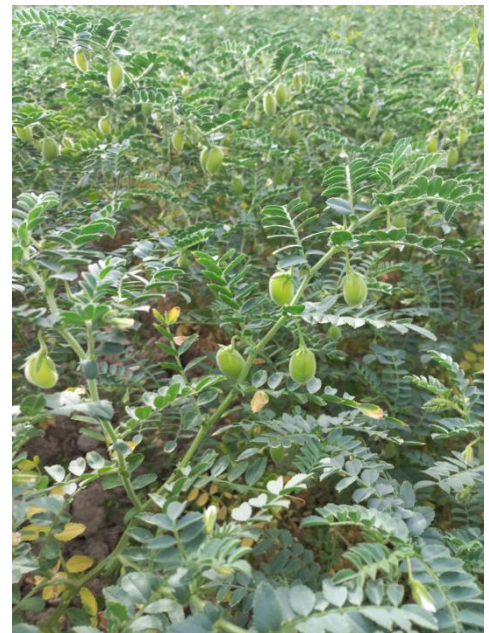


Pression héliothis sur pois-chiche

Les pois-chiches sont actuellement au stade **début floraison** à **premières graines** (les grains ne sont pas encore remplis dans la gousse). Les conditions météo de ces dernières semaines ont été propices à la floraison, néanmoins les excès d'eau dans des parcelles parfois exubérantes ont pu favoriser l'apparition de l'ascochytose.

Depuis quelques années, la pression **héliothis** (ou noctuelle de la tomate) s'intensifie. Ce papillon très mobile qui touche de nombreuses espèces est particulièrement préjudiciable sur le pois-chiche à cause des larves qui s'alimentent des grains en formation. Il y a en général 2 générations durant le cycle du pois-chiche. Les jeunes larves consomment surtout le feuillage et restent sur le haut du couvert. Ce sont les stades larvaires suivants qui occasionnent les dommages en consommant les grains et restant cachées dans les gousses (donc peu accessibles).



La vigilance pour le pois chiche démarre à la formation des premières gousses et la phase de risque dure de la formation des premières graines dans les gousses jusqu'à la maturité. Le suivi du ravageur se fait grâce à des piégeages des papillons mâles pour identifier les pics de vols.

La chambre d'agriculture du Tarn a mis en place plusieurs pièges pour suivre ce ravageur. Les relevés hebdomadaires des pièges depuis 1 mois nous relatent une pression extrêmement élevée (entre 40 et 200 individus/piège) sans pouvoir identifier de pic de vol. Une capture est considérée comme significative dès 10-15 individus. La vigilance est donc de mise pour les parcelles en phase de sensibilité. Pour suivre les piégeages régionaux, vous pouvez vous abonner au BSV en [cliquant ici](#).

La protection contre l'héliothis sera à positionner au pic de vol et durant la phase de sensibilité du pois-chiche. La stratégie de lutte vise à atteindre les jeunes larves (car plus accessibles). Cependant, le ravageur étant polyphage, la ponte peut éventuellement avoir lieu dans une autre culture plus attractive que le pois-chiche.

En AB, la protection peut se faire à base de DIPEL DF (*Bacillus thuringiensis kurstaki*) à raison d'1kg/ha. Il est conseillé d'intervenir en début de soirée et avec de gros volumes de bouillie (200L/ha mini) pour bien mouiller le feuillage. Attention, ce produit se dégrade avec les UV et est lessivable donc sa persistance d'action est d'environ 10j (sans pluie). La protection sera donc éventuellement à renouveler selon le stade et les pics de vol.

NOM COMMERCIAL	MATIERE ACTIVE	DOSE HOMOLOGUEE	NB APPLI /AN	ZNT aquatique	DSR	DVP	CMR	DRE	DAR
DIPEL DF	Bacillus Thuringiensis kurstaki 540g/kg	1 kg/ha	8	5m	0 m	-	-	6h	3j

Bulletin rédigé par Maëva COLOMBET
Conseillère Grandes Cultures bio à la CA81



Action cofinancée par le Fonds Européen Agricole pour le Développement Rural (FEADER) et l'Agence de l'Eau Adour-Garonne
L'Europe investit dans les zones rurales