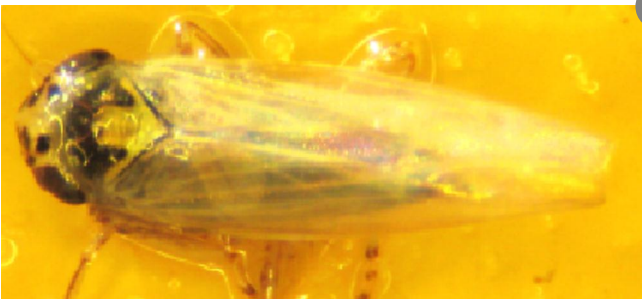
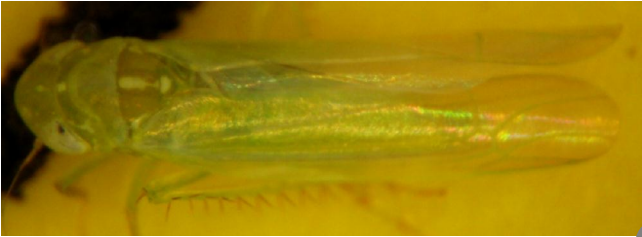
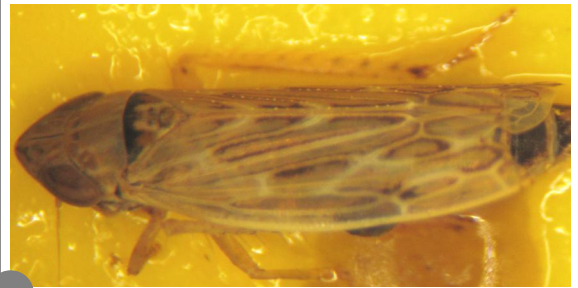


Guide de reconnaissance des piègeages de *Psammotettix* sur pièges jaunes englués

Taille : 4,1 mm \pm 0.3 mm et tibias épineux sinon *il ne peut pas s'agir de Psammotettix*



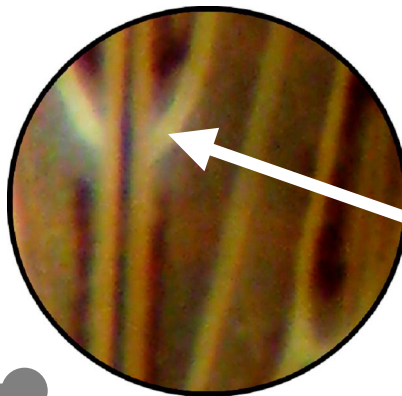
Coloration générale verte ou jaune,
absence d'ornementations
Il ne peut pas s'agir de Psammotettix



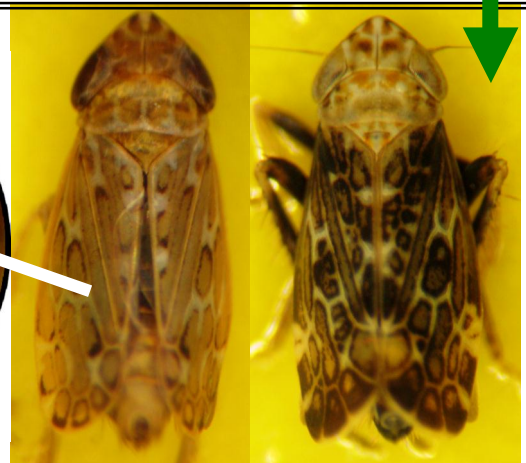
Coloration générale beige,
présence d'ornementations
sur les élytres, sur le thorax
et sur la tête



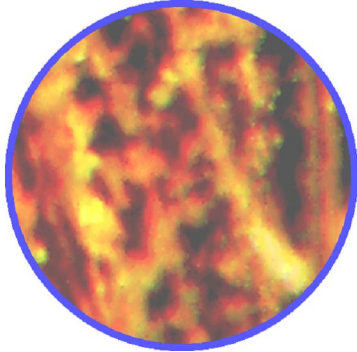
Coloration
uniforme des
nervures dorsales
*Il ne peut pas s'agir
de Psammotettix*



Coloration des nervures dorsales
éclaircie à leurs intersections

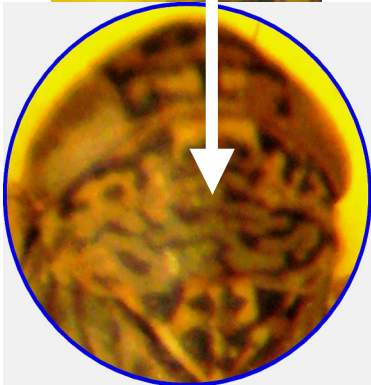


Macules dorsales formées de points répartis sur toute la surface des élytres (mouchetures)

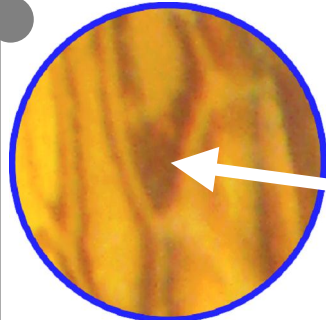
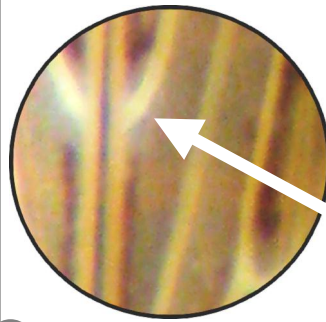


Il ne peut pas s'agir de Psammotettix

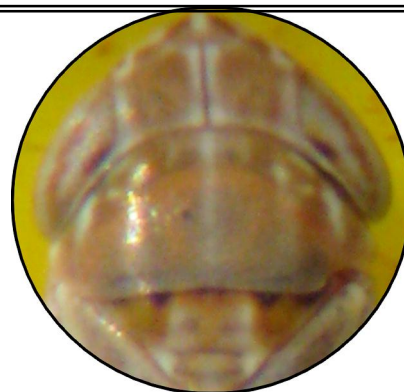
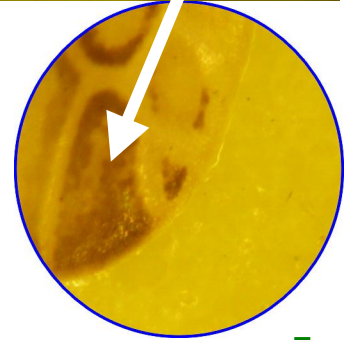
Il ne peut pas s'agir de Psammotettix



Géométrie des ornements du thorax constituée de macules sombres bien délimitées



Macules dorsales réparties en zones sombres limitées aux bordures des nervures sauf pour la macule apicale qui est entièrement assombrie



Géométrie des ornements du thorax constituée de 5 bandes longitudinales plus claires

Le cumul de 4 caractéristiques ci-dessus correspond à Psammotettix