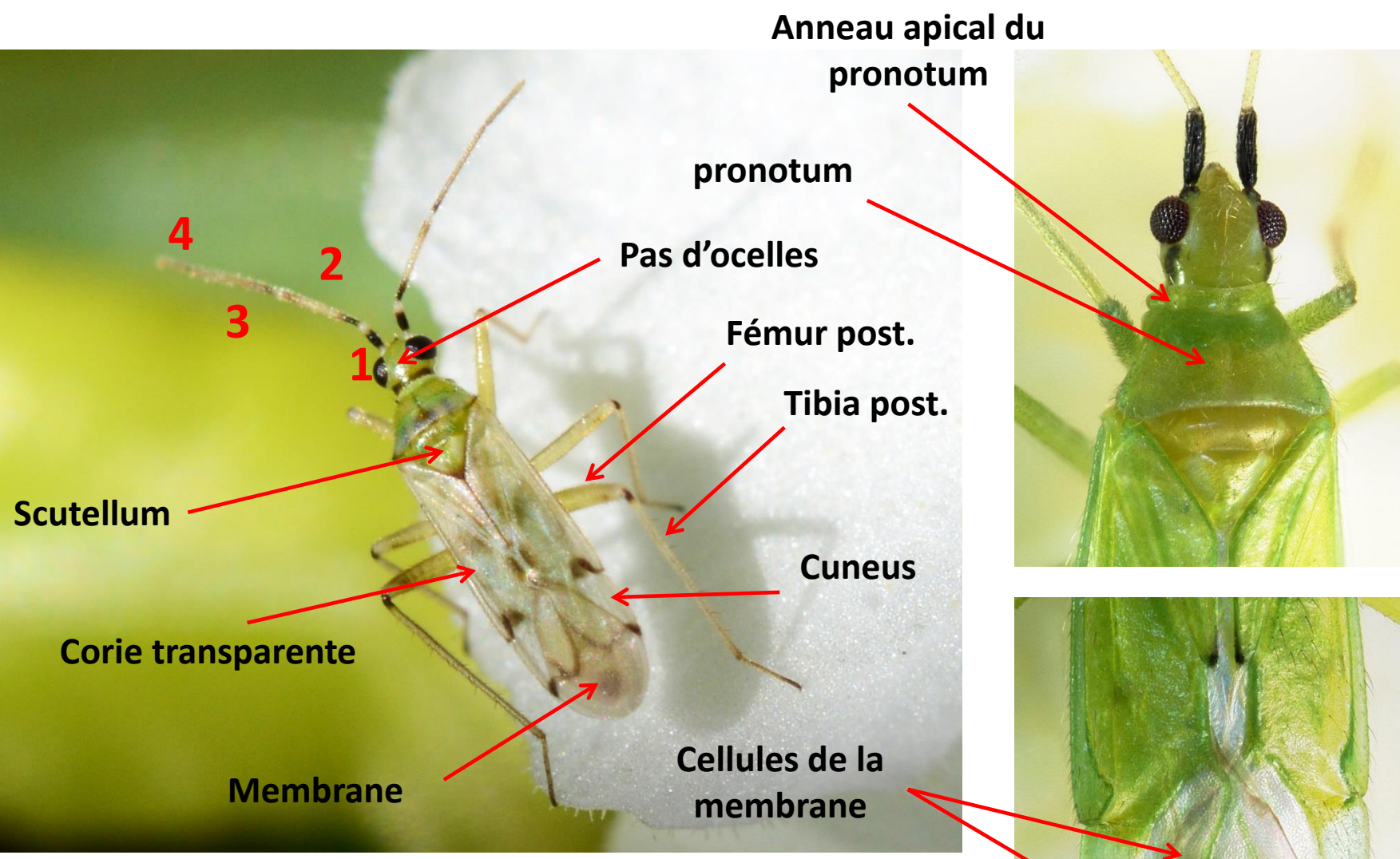


Reconnaissance des Miridae de type « *Nesidiocoris* » rencontrés sur cultures légumières



Vérifications préliminaires

Mon insecte est-il une punaise ?

- appareil buccal piqueur-suceur
- aile antérieure constituée de deux parties (corie et membrane)
- antennes de 4 ou 5 articles
- scutellum bien développé

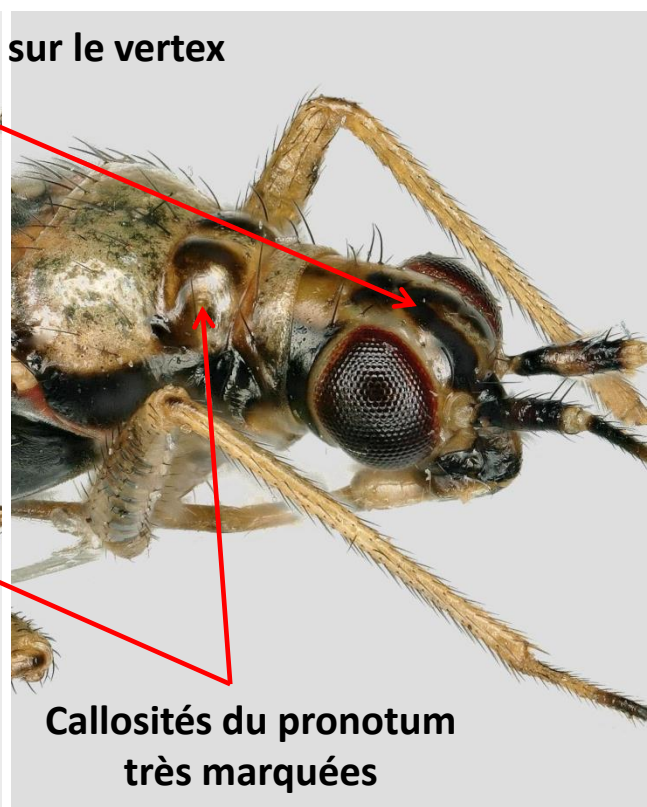
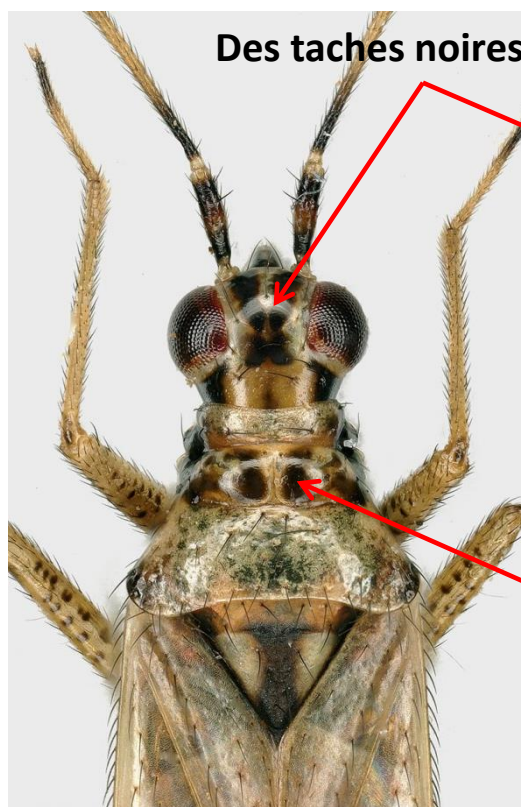
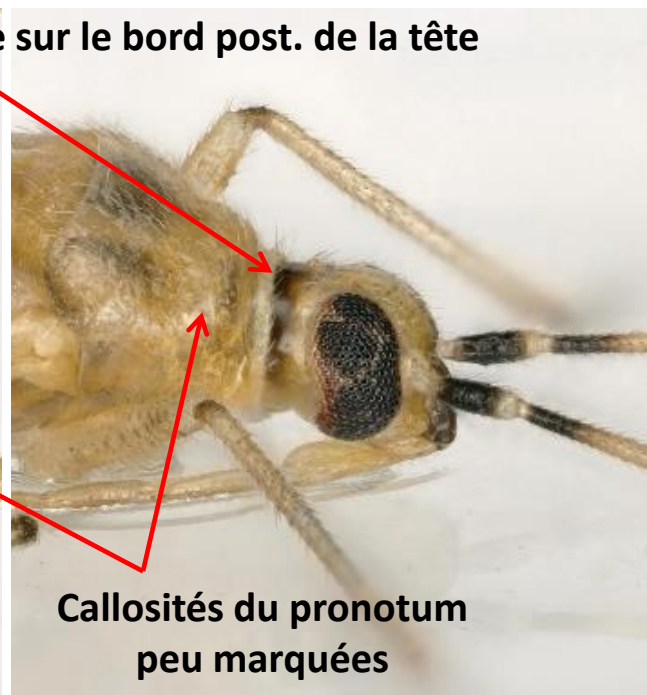
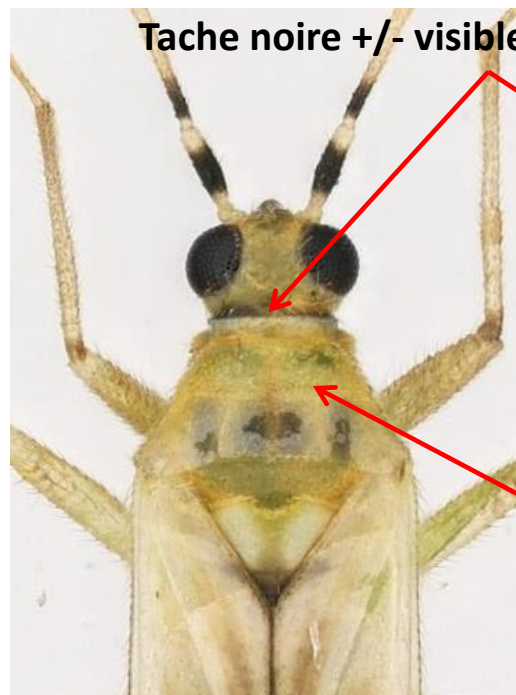
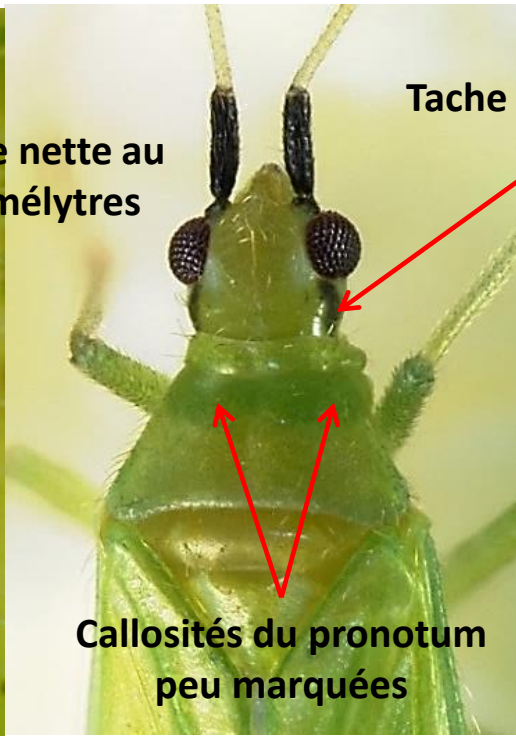
Ma punaise est-elle un Miridae ?

- absence d'ocelles
- 4 articles aux antennes
- présence d'un cuneus sur l'aile antérieure

Ma punaise est-elle un Dicyphini ?

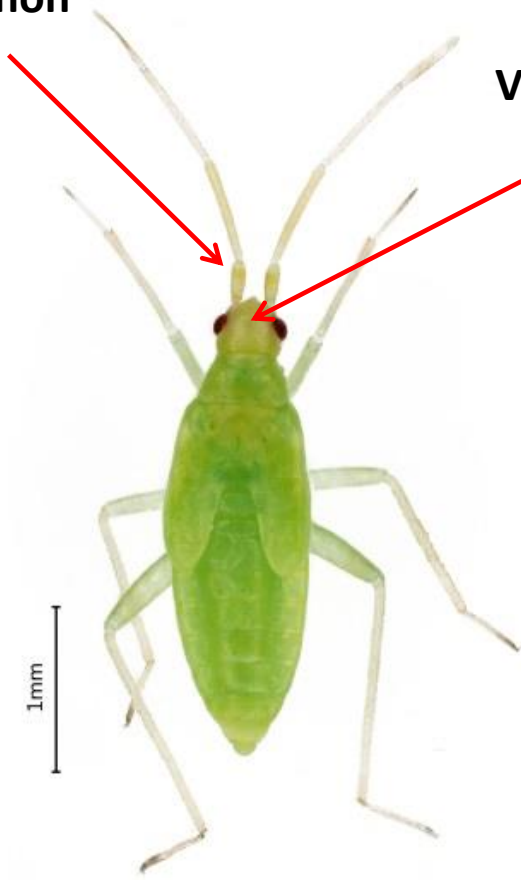
- Forme allongée
- Hémélytres verdâtres ou grisâtres plus ou moins transparents
- Deux cellules dans la membrane (dont une grande et une petite)
- Pronotum avec un anneau apical

Reconnaissance des Miridae de type « *Nesidiocoris* » rencontrés sur cultures légumières : adultes



Reconnaissance des Miridae de type « *Nesidiocoris* » rencontrés sur cultures légumières : larves (caractères en phase de test)

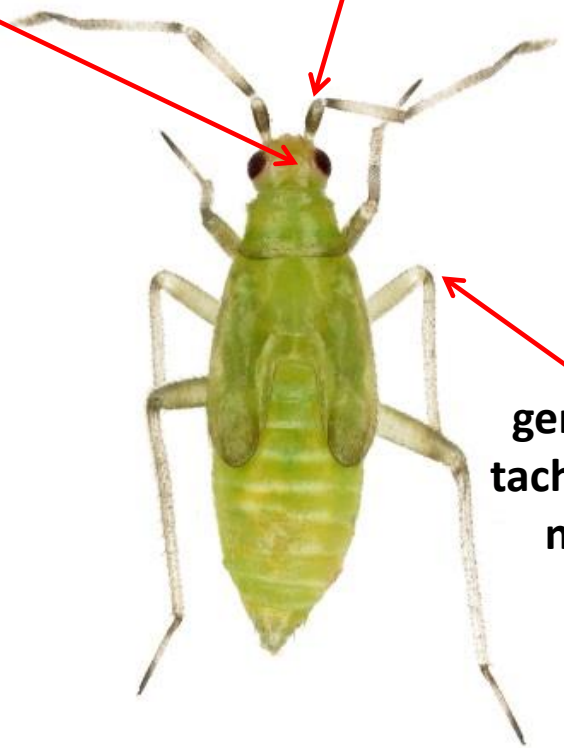
Antennes non
tachées



Macrolophus

Vertex non taché

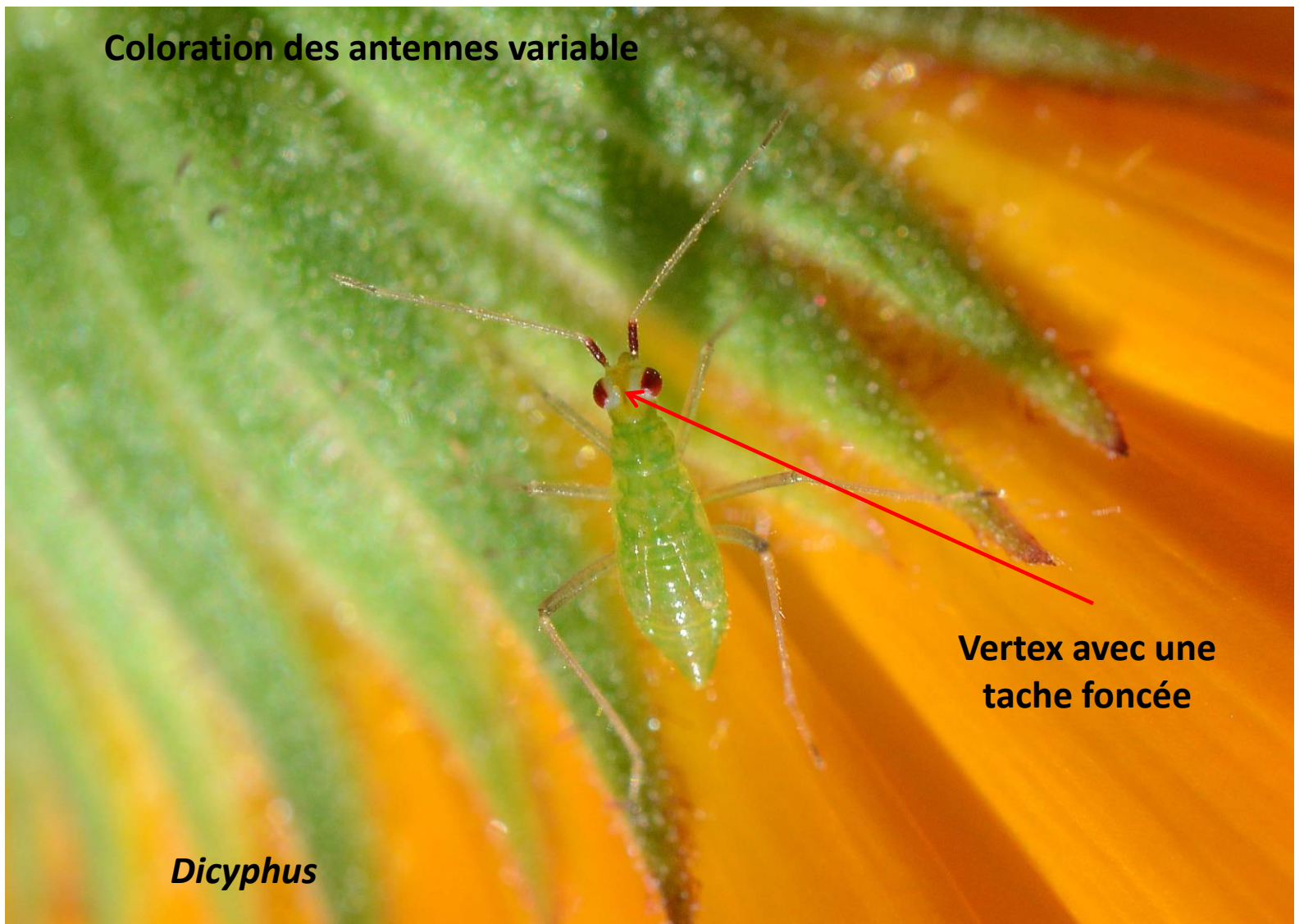
Articles 1 et 2 avec des
taches foncées



genoux
tachés de
noir

Nesidiocoris tenuis

Coloration des antennes variable



Vertex avec une
tache foncée

Dicyphus

Reconnaissance des Miridae de type « *Nesidiocoris* » rencontrés sur cultures légumières

Lexique

Cuneus : partie de l'aile antérieure triangulaire située à l'extrémité de la corie et délimitée du reste de l'aile par une fracture (pli) marqué.

Membrane et Corie : les ailes antérieures des punaises (ou hémélytres) sont constituées de deux parties de consistance différentes : une partie dure (sclérifiée) nommée corie et une partie souple nommée membrane).

Ocelles : yeux simples se présentant comme un globe transparent situés entre les deux yeux composés et au nombre de deux chez les punaises.

Pronotum : segment antérieur du thorax. Orné ou pas de deux callosités et parfois d'un anneau apical (« col roulé » derrière la tête).

Scutellum : triangle visible sur le dos, délimité par le prothorax et les deux ailes antérieures (partie visible du mésothorax).

Vertex : dessus de la tête situé entre les yeux.