

# Y VOIR CLAIR

**Pour prendre du recul afin d'agir et prendre les décisions appropriées**



## PUBLIC

- Tout agriculteur en phase de réflexion de projet, ou impacté par un événement déstabilisant, ou qui souhaite réfléchir à une stratégie pour son exploitation



## LE SERVICE

Entretien de 2 heures , permettant, à partir de la situation présentée :

- de formuler les objectifs visés
- de repérer les enjeux pour réussir
- de balayer des pistes possibles d'évolution
- de bâtir un premier plan d'actions opérationnel



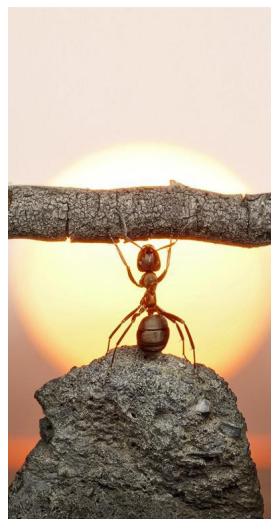
## DES RESULTATS

- Remise d'un compte rendu synthétique et opérationnel
- Point téléphonique d'avancement dans l'année qui suit l'entretien



## LES PLUS

- Des conseillers ayant une vision stratégique des exploitations agricoles
- Un entretien rapide et efficace ne demandant pas de préparation de votre part
- Prestation gratuite



## CONTACTS

**Natalie MAURS** - Lavour - 06 83 47 05 71 – n.maurus@tarn.chambagri.fr  
**Alexandra PIZZETTA** – Segala - 06 72 10 12 92 – a.pizzetta@tarn.chambagri.fr  
**Clothilde DOUMENGE** – Lacaune 07 83 54 96 46 – c.doumenge@tarn.chambagri.fr  
**Céline ALZOUNIES** – Gaillac - 06 50 08 64 92 – c.alzounies@tarn.chambagri.fr