

La valeur de la semaine : 3

C'est la valeur du débit lâché cette semaine (en m³/s) depuis la retenue des Saints-Peyres. Ce sont les premiers lâchers de l'année depuis ce barrage, qui démarrent donc quasiment deux mois plus tard qu'en 2017 (22 juin). A noter qu'ils ont été interrompus ce jour, au vu de la remontée des débits du Tarn.

Le début de la fin des irrigations

Les précipitations orageuses attendues la semaine dernière n'ont pas été au rendez-vous. Le tonnerre a bien grondé dimanche soir, mais les cumuls de pluie n'auront pas offert de pause dans les irrigations : 1 à 10 mm enregistrés, jusqu'à 15 mm localement sur une partie de la Grésigne et l'extrême sud-est du département. Ces quelques pluies auront eu au moins le mérite de faire baisser les températures et donc indirectement les ETP, pour retrouver des valeurs dites normales pour la saison.

Les prévisions météo n'envisagent pas de pluies conséquentes, tout juste un risque d'averses pour demain. Dès ce week-end, le soleil prédominera et les températures grimperont pour dépasser probablement les 30 à 32 °C la semaine prochaine. Les irrigations doivent donc se poursuivre, mais elles se terminent pour les sorghos, les tournesols et les premiers semis de maïs (de début avril). Pour le reste, les besoins en eau se réduisent de plus en plus, mais il faut encore garder le rythme.

ACTUALITES DE L'EAU

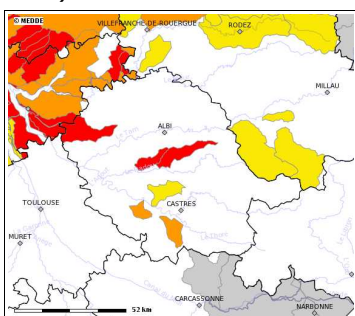
Cours d'eau - restrictions

Les quelques pluies de dimanche soir dernier n'ont malheureusement pas été assez conséquentes pour permettre aux débits des petits cours d'eau de reprendre des couleurs. Les limitations de prélèvements demeurent.

– le **Bagas** est concerné par une **restriction de 15%** des prélèvements ;

– l'**Ardial/En Guibaud** et le **Bernazobre** et par une **restriction de 50%** ;

– sur l'**Agros**, l'**Assou** et le **Tescou** (partie non-réalimentée), il est **interdit de prélever** (sauf cultures dérogatoires).



Barrages – soutien d'étiage

Deux grands barrages sont sollicités pour le soutien d'étiage. Saint-Géraud sur le Cérrou à 1,4 m³/s, et Rassisse sur le Dadou à 0,6 m³/s.

[Consultez le détail des restrictions et du soutien d'étiage en cliquant ICI.](#)

DONNEES ETP et PLUIE

Les 7 derniers jours :
Du 08/08 au 14/08

	LAVOUR	ALBI	MONTREDON	PUYCELCI	TANUS
ETP hebdo	34 mm	38 mm	33 mm	33 mm	34 mm
Pluie hebdo	6 mm	8 mm	14 mm	3 mm	7 mm

CONSOMMATION DES CULTURES

MAÏS	LAVOUR	ALBI	MONTREDON	PUYCELCI	TANUS
Fécondation	39 mm	43 mm	37 mm	38 mm	40 mm
Brunissement des soies	37 mm	42 mm	36 mm	36 mm	38 mm
Soies desséchées	34 mm	38 mm	33 mm	33 mm	34 mm
Stade laiteux	32 mm	36 mm	31 mm	31 mm	33 mm
Stade pâteux	30 mm	34 mm	29 mm	29 mm	31 mm
Humidité du grain > 50 %	29 mm	32 mm	28 mm	28 mm	29 mm
Humidité du grain = 50 %	27 mm	30 mm	26 mm	26 mm	28 mm
Humidité du grain < 50 %	27 mm	30 mm	26 mm	26 mm	28 mm
MAÏS SEMENCES					
Castration	30 mm	34 mm	29 mm	29 mm	31 mm
Fécondation	37 mm	42 mm	36 mm	36 mm	38 mm
Soies brunes	34 mm	38 mm	33 mm	33 mm	34 mm
Soies sèches	30 mm	34 mm	29 mm	29 mm	31 mm
Grain laiteux	27 mm	30 mm	26 mm	26 mm	28 mm
Grain pâteux	24 mm	26 mm	23 mm	23 mm	24 mm
SOJA					
R3-R4 (une gousse de 2 cm de long)	44 mm	49 mm	42 mm	43 mm	45 mm
R4-R5 (premières graines 3 mm)	37 mm	42 mm	36 mm	36 mm	38 mm
R5-R6 (graine verte remplit une cavité)	27 mm	30 mm	26 mm	26 mm	28 mm
R6 - R6+ (graine 11 mm)	27 mm	30 mm	26 mm	26 mm	28 mm
SORGHO					
épiaison	37 mm	42 mm	36 mm	36 mm	38 mm
floraison	35 mm	40 mm	34 mm	34 mm	36 mm
grain laiteux	27 mm	30 mm	26 mm	26 mm	28 mm
TOURNESOL					
F3 (pleine floraison)	35 mm	40 mm	34 mm	34 mm	36 mm
M0 - chute des fleurs ligulées (fin floraison - début maturation)	29 mm	32 mm	28 mm	28 mm	29 mm

TENDANCE METEO

Cliquez sur le logo ci-contre pour accéder aux prévisions pour le département du Tarn.

Le conseil irrigation par culture

MAÏS

Ci-dessous, les résultats de la détermination de l'humidité du grain, après passage à l'étuve.

Où ?	Variété	IP	Semis	FF	HG 6 août	HG 13 août
Cuq-Lès-Vielmur	P1241	T	4 avr.	7 juil.	54%	48%
Maurens-Scopont	DKC5830	TT	5 avr.	7 juil.	55%	48%
Lagardiolle	Mexini	T	7 avr.	7 juil.	55%	50%
Cahuzac-sur-Vère	Pixtoll	½ T	14 avr.	15 juil.	70%	56%
Laboutarié	P0725	T	15 avr.	15 juil.	60%	55%
Gaillac	P0837	T	18 avr.	5 juil.	57%	51%
St-Jean-de-Rives	PR38V31	P	20 avr.	5 juil.	55%	47%
Loupiac	Virgilo	½ P	4 mai	18 juil.	65%	58%
Lavaur	Futurixx	½ T	5 mai	15 juil.	-	58%

(IP = indice de précocité ; FF = date de floraison femelle ; HG = humidité du grain)

A noter : il faut 16 degrés-jour (base 6-30) pour perdre 1 point d'humidité entre 55 et 45 % d'humidité du grain. C'est à peu de choses près, ce qui devrait être enregistré ces prochains jours.

semis de la 1^{ère} décennie d'avril (2 au 7 avril) : ces semis (en orange dans le tableau ci-dessus) atteignent progressivement le stade 50% d'humidité du grain. Un ultime tour d'eau de 20 mm peut être effectué, au vu de l'absence de pluie significative.

semis de la 2^{ème} quinzaine d'avril (14 au 28 avril) : un dernier tour d'eau de 20 mm éventuellement sur les variétés précoces de ces semis (en bleu ci-dessus). Pour les autres qui ne sont pas encore à 50% d'humidité du grain, envisager un apport de 30 mm ; ce sera la dernière ou avant-dernière irrigation.

semis de la 1^{ère} décennie de mai (2 au 10 mai) : les grains sont laiteux à laiteux-pâteux (semis en vert ci-dessus), couvrir une consommation autour de 5 mm/jour.

semis de la 3^{ème} décennie de mai (19 au 27 mai) : généralement en fécondation, prévoir un apport de 35 mm. Leurs besoins sont proches de 6 mm/jour.

SORGHO

L'irrigation arrive progressivement à son terme. Les parcelles en floraison peuvent recevoir un apport de 30 mm. Mais pour tous les sorghos ayant épié avant le 28 juillet, l'irrigation est terminée.

MAÏS SEMENCES

Les toutes dernières castrations vont démarrer, mais cela concerne une faible part des parcelles en maïs semences. Sur les maïs les plus avancés, les grains sont laiteux-pâteux : compenser des besoins en eau proches de 4 mm/jour. Sur les parcelles en fécondation, les doses doivent être plus importantes (ou les apports plus fréquents), les consommations étant de l'ordre de 6 mm/jour.

Dès que les soies des femelles sont brunes, broyer les mâles : outre des avantages techniques (aération de la parcelle...), cela évitera une consommation inutile des réserves en eau du sol.

SOJA

semis de la 2^{ème} décennie d'avril et début mai : les graines grossissent jusqu'à remplir au fur et à mesure les cavités (stade R6). Les besoins en eau sont de plus en plus modérés, de l'ordre de 4 mm/jour.

semis de la 2^{ème} quinzaine de mai : les graines sont formées (R5) et commencent leur phase de remplissage. Compenser leur consommation en eau qui atteint 5 mm/jour.

TOURNESOL

Éventuellement, les tournesols les plus tardifs peuvent recevoir une dernière irrigation de 30 mm s'ils sont en fin floraison. Cet ultime tour d'eau doit être réalisé dans les 10 jours qui suivent la fin floraison.



Pour rappel, l'irrigation n'est plus valorisée une fois que les tournesols ont le dos du capitule qui vire au jaune citron (photo ci-contre).

ZOOM MAÏS ENSILAGE – PREVISION D'ATTEINTE DU STADE OPTIMAL D'ENSILAGE

Le **stade optimal de récolte du maïs ensilage** est déterminé par l'état de maturité des épis ou le taux de matière sèche (MS) plante entière. Il est atteint lorsque **l'humidité du grain se situe entre 40 et 50 %** (grain pâteux), ce qui correspond à peu de chose près à **32% de MS plante entière**. Récolter à ce stade permet d'avoir :

- de bonnes conditions pour la fermentation lactique ;
- peu ou pas de jus de fermentation ;
- une bonne aptitude au tassement ;
- un rendement en énergie et en digestibilité élevé ;

Nous vous proposons ici une prévision d'atteinte du stade optimal d'ensilage de maïs en fonction de différentes dates de semis et précocités (TT = très tardif, T = tardif ; ½T = demi-tardif, ½P = demi-précoce), grâce aux données de 5 stations Météo-France du département.

Date floraison femelle	Albi		Lavaur		Montredon		Puycelci		Tanus	
	T - TT	½ T - ½ P	T - TT	½ T - ½ P	T - TT	½ T - ½ P	T - TT	½ T - ½ P	T - TT	½ T - ½ P
05-juil	11-août	8-août	12-août	9-août	14-août	11-août	12-août	10-août	14-août	11-août
10-juil	16-août	13-août	17-août	14-août	19-août	16-août	18-août	15-août	19-août	16-août
15-juil	21-août	18-août	23-août	20-août	25-août	22-août	24-août	21-août	25-août	22-août
20-juil	26-août	24-août	29-août	26-août	30-août	27-août	29-août	26-août	31-août	28-août
25-juil	31-août	29-août	3-sept	31-août	4-sept	1-sept	3-sept	1-sept	5-sept	2-sept
30-juil	6-sept	3-sept	9-sept	6-sept	10-sept	7-sept	9-sept	7-sept	11-sept	8-sept
05-août					13-sept	10-sept	12-sept	9-sept	14-sept	11-sept

- Cases vertes : stade d'ensilage dépassé - Cases jaunes : stade d'ensilage arrivant dans moins d'une semaine

Prévoyez d'arrêter l'irrigation une dizaine de jours avant la récolte afin de ne pas trop abîmer les sols avec vos ensileuses.

ZOOM : SUIVI TENSIOMETRIQUE SUR LES PARCELLES DE « REFERENCE »

PARISOT	
Boublène moyenne	
Date de semis	22-mai
Stade observé au 13/08	R5 (graine formée)
Date dernière irrigation	11-août
Cumul de pluies 12 et 13/08	4 mm
Tensions à 30 cm	64 cbars
Tensions à 60 cm	74 cbars
Préconisation : poursuivre les tours d'eau	

CAHUZAC-SUR-VERE	
Terrefort	
Date de semis	14-avr.
Stade observé au 13/08	Humidité du grain : 56%
Date dernière irrigation	1-août
Cumul de pluies 12 et 13/08	11-janv.
Tensions à 30 cm	96 cbars
Tensions à 60 cm	58 cbars
Préconisation : poursuivre les tours d'eau (ce sera le dernier ou avant-dernier)	

LABARTHE-BLEYS	
Terrefort	
Date de semis	8-mai
Stade observé au 13/08	Grain laiteux
Date dernière irrigation	12-août
Cumul de pluies 12 et 13/08	7-janv.
Tensions à 30 cm	17 cbars
Tensions à 60 cm	21 cbars
Préconisation : poursuivre les tours d'eau	

ST-URCISSE	
Boublène moyenne	
Date de semis	2-mai
Stade observé au 13/08	Grain laiteux
Date dernière irrigation	11-août
Cumul de pluies 12 et 13/08	2-janv.
Tensions à 30 cm	17 cbars
Tensions à 60 cm	75 cbars
Préconisation : poursuivre les tours d'eau	

GAILLAC	
Boublène moyenne	
Date de semis	18-avr.
Stade observé au 13/08	Humidité du grain : 51%
Date dernière irrigation	11-août
Cumul de pluies 12 et 13/08	2-janv.
Tensions à 30 cm	67 cbars
Tensions à 60 cm	106 cbars
Préconisation : poursuivre les tours d'eau (ce sera le dernier ou avant-dernier)	

SAINT-JEAN-DE-RIVES	
Boublène moyenne	
Date de semis	4-mai
Stade observé au 13/08	R6 (graine remplit la cavité)
Date dernière irrigation	11-août
Cumul de pluies 12 et 13/08	3 mm
Tensions à 30 cm	100 cbars
Tensions à 60 cm	145 cbars
Préconisation : poursuivre les tours d'eau	

LABOUTARIE	
Boublène moyenne	
Date de semis	15-avr.
Stade observé au 13/08	Humidité du grain : 55%
Date dernière irrigation	10-août
Cumul de pluies 12 et 13/08	6-janv.
Tensions à 30 cm	74 cbars
Tensions à 60 cm	60 cbars
Préconisation : poursuivre les tours d'eau (ce sera le dernier ou avant-dernier)	

ST-JEAN-DE-RIVES	
Boublène moyenne	
Date de semis	20-avr.
Stade observé au 13/08	Humidité du grain : 47%
Date dernière irrigation	13-août
Cumul de pluies 12 et 13/08	2-janv.
Tensions à 30 cm	56 cbars
Tensions à 60 cm	46 cbars
Préconisation : un éventuel dernier tour d'eau d'ici fin de semaine (20 mm)	

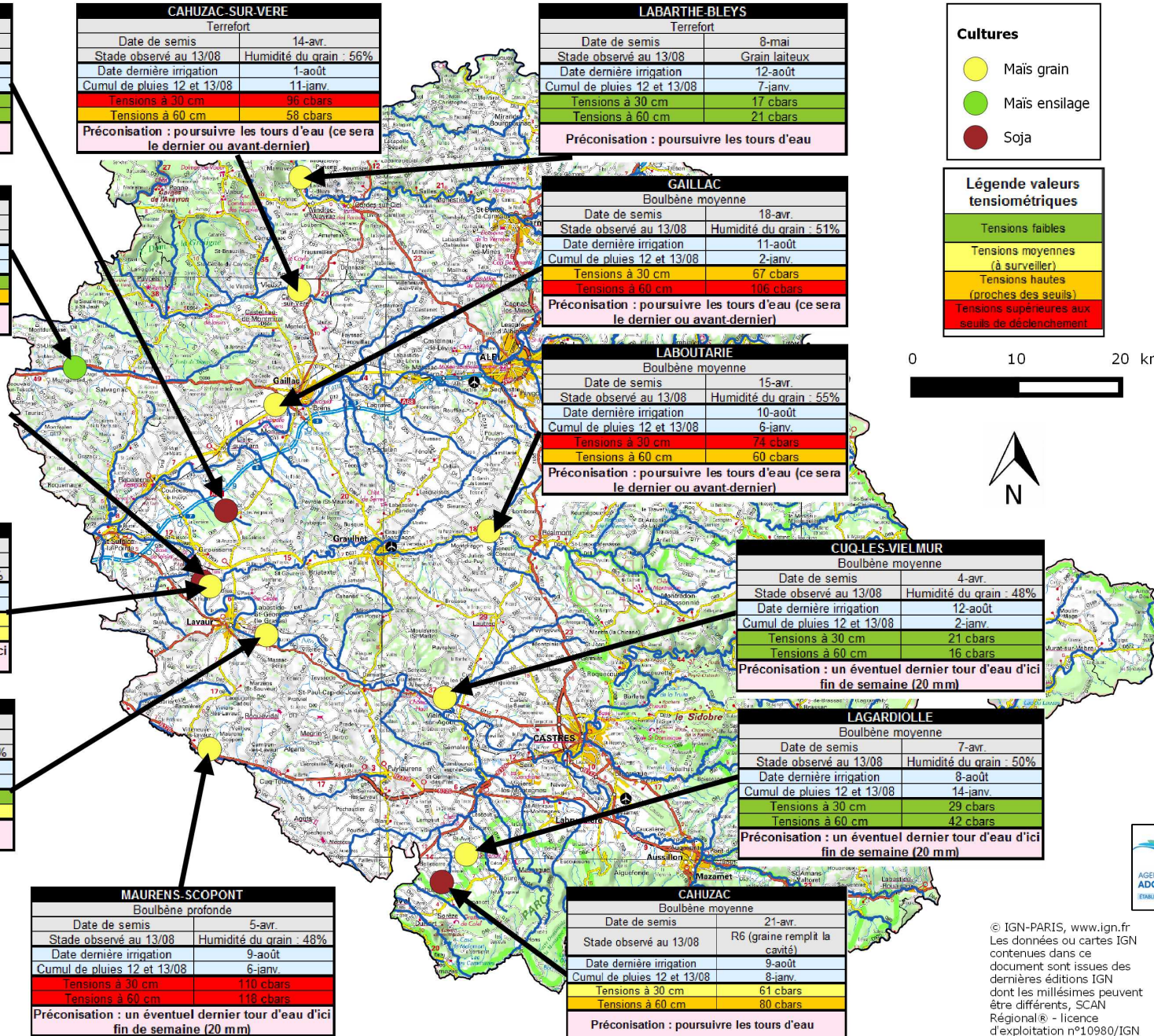
CUQ-LES-VIELMUR	
Boublène moyenne	
Date de semis	4-avr.
Stade observé au 13/08	Humidité du grain : 48%
Date dernière irrigation	12-août
Cumul de pluies 12 et 13/08	2-janv.
Tensions à 30 cm	21 cbars
Tensions à 60 cm	16 cbars
Préconisation : un éventuel dernier tour d'eau d'ici fin de semaine (20 mm)	

LAVAU	
Boublène moyenne	
Date de semis	5-mai
Stade observé au 13/08	Humidité du grain : 58%
Date dernière irrigation	15-août
Cumul de pluies 12 et 13/08	6-janv.
Tensions à 30 cm	15 cbars
Tensions à 60 cm	45 cbars
Préconisation : poursuivre les tours d'eau	

LAGARDIOLLE	
Boublène moyenne	
Date de semis	7-avr.
Stade observé au 13/08	Humidité du grain : 50%
Date dernière irrigation	8-août
Cumul de pluies 12 et 13/08	14-janv.
Tensions à 30 cm	29 cbars
Tensions à 60 cm	42 cbars
Préconisation : un éventuel dernier tour d'eau d'ici fin de semaine (20 mm)	

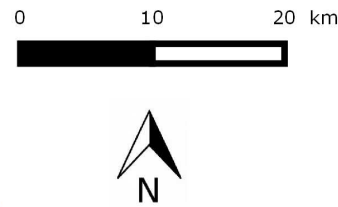
MAURENS-SCOPONT	
Boublène profonde	
Date de semis	5-avr.
Stade observé au 13/08	Humidité du grain : 48%
Date dernière irrigation	9-août
Cumul de pluies 12 et 13/08	6-janv.
Tensions à 30 cm	110 cbars
Tensions à 60 cm	118 cbars
Préconisation : un éventuel dernier tour d'eau d'ici fin de semaine (20 mm)	

CAHUZAC	
Boublène moyenne	
Date de semis	21-avr.
Stade observé au 13/08	R6 (graine remplit la cavité)
Date dernière irrigation	9-août
Cumul de pluies 12 et 13/08	8-janv.
Tensions à 30 cm	61 cbars
Tensions à 60 cm	80 cbars
Préconisation : poursuivre les tours d'eau	



Cultures	
●	Maïs grain
●	Maïs ensilage
●	Soja

Légende valeurs tensiométriques	
Green	Tensions faibles
Yellow	Tensions moyennes (à surveiller)
Orange	Tensions hautes (proches des seuils)
Red	Tensions supérieures aux seuils de déclenchement



Réalisé en partenariat avec :
 l'Agence de l'eau Adour-Garonne et le
 CasDar
 Hugo GABRIEL et Clément BRU
 h.gabriel@arn.chambagri.fr

Siège social : 96 rue des agriculteurs – BP 89 – 81003 ALBI
 Cedex
 Tél : 05 63 48 83 83 – Fax : 05 63 48 83 09
 Email : accueil@arn.chambagri.fr
 Retrouvez-nous sur notre site Internet :
 www.arn.chambre-agriculture.fr

AGENCE DE L'EAU ADOUR-GARONNE
 ÉTABLISSEMENT PUBLIC DE L'ÉTAT

LIBERTÉ • ÉGALITÉ • FRATERNITÉ
 RÉPUBLIQUE FRANÇAISE

MINISTÈRE DE L'AGRICULTURE
 ET DE L'AGROALIMENTAIRE

ENGAGEMENT DE SERVICE
 SERVICES AUX AGRICULTEURS
 ET ACTEURS DES TERRITOIRES
 RÉF. 221
 AFNOR CERTIFICATION
 www.afnor.org
 Conseil-Formation

© IGN-PARIS, www.ign.fr
 Les données ou cartes IGN
 contenues dans ce
 document sont issues des
 dernières éditions IGN
 dont les millésimes peuvent
 être différents, SCAN
 Régional® - licence
 d'exploitation n°10980/IGN