

Continuer les tours d'eau en attendant les potentiels orages

La France vient de traverser une semaine où des records de températures ont été atteints. La température enregistrée jeudi dernier à Albi par Météo France a été historiquement haute : 40,5 °C. Contrairement au mois de mai où la température moyenne était inférieure à la normale (- 1,5 °C) celle de juin a été supérieure de 1,6 °C. Selon les prévisions, les températures devraient baisser à partir de lundi avec l'arrivée de possibles orages. Néanmoins, les cultures se trouvent dans une phase où le stress hydrique impacte directement le rendement. Afin de garantir le potentiel de production de la plante, l'irrigation est primordiale dans les conditions climatiques actuelles.

ACTUALITES DE L'EAU

Cours d'eau - Barrages

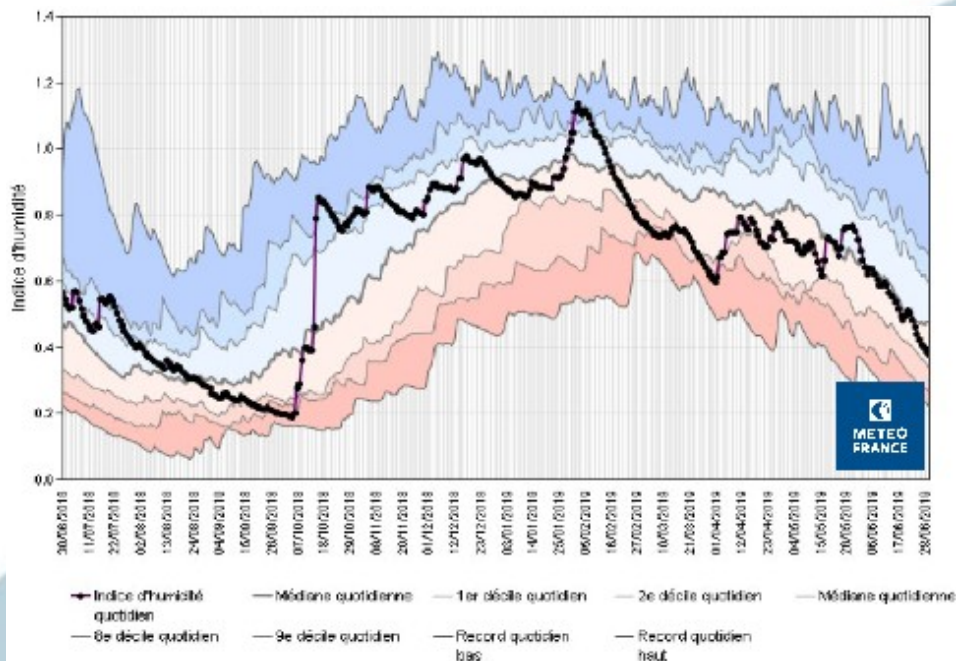
Actuellement, il n'y a aucune restriction de pompage dans la partie tarnaise du bassin versant de l'Aveyron.

Le Cérou est soutenu par des lâchers depuis le barrage de Saint-Géraud, qui ont augmenté de 300 à 600 l/s le 28 juin 2019.

[Consultez le détail des restrictions et du soutien d'étiage en cliquant ICI.](#)

POINT METEOROLOGIQUE

La figure ci-dessous représente l'indice d'humidité du sol superficiel du 23 juin 2018 au 23 juin 2019. Au 30 juin, cet indice est inférieur à la normale (0,38 contre 0,47) mais reste encore loin des valeurs extrêmes.



Indice d'humidité du sol superficiel dans le Tarn
(source : Météo France)

TENDANCE METEO

Cliquez sur le logo ci-contre pour accéder aux prévisions pour le département du Tarn.

Le conseil irrigation par culture

MAÏS

Les semis de maïs se situent globalement entre 10 et 13 feuilles. Poursuivre les irrigations en apportant 25 mm d'eau.

Pour les maïs plus avancés ayant dépassé 15 feuilles, l'apport d'eau peut être plus important, de l'ordre de 30 à 35 mm.

MAÏS SEMENCES

Pour les semis les plus précoces, les maïs sont au stade 10-12 feuilles, il faut donc poursuivre les tours d'eau en apportant 30 mm.

Les maïs les plus tardifs présentent en moyenne 8 feuilles, l'irrigation peut être un peu plus faible, environ 25 mm.

SORGHO

La majorité des sorghos présentent 8 à 10 feuilles. Un premier tour d'eau de 30 mm peut être effectué pour les plantes se situant au stade 10 feuilles – gonflement.

TOURNESOL

Pour les tournesols les plus précoces le stade de la floraison est là. Un tour d'eau (30 mm) peut être envisagé sur les sols superficiels si la biomasse est peu développée. En revanche, il ne faut pas tarder si vous devez réaliser cet apport car l'irrigation en pleine floraison favorise fortement le sclérotinia sur le capitule.

La majorité des tournesols sont au stade bouton étoilé voire se détachant de la couronne foliaire tandis que les plus tardifs présentent 8 paires de feuilles. Pour eux, aucune irrigation n'est à réaliser.

SOJA

Le stade de déclenchement de l'irrigation a été franchi pour les sojas les plus précoces.

Rappel de la règle : irrigation au début de la floraison pour les sols superficiels et 12 jours après ce stade pour les sols profonds. Néanmoins, en conséquence du fort développement végétatif, la durée de 12 jours peut être raccourcie et adaptée à la réserve en eau de votre parcelle. Des tours d'eau de 25 à 30 mm peuvent donc être mis en place sur les sols présentant de faibles réserves hydriques.

Pour les sojas n'ayant pas atteint le stade R1, aucune irrigation n'est à envisager.

Consommation des cultures

Le tableau ci-dessous met en évidence l'impact des forts ETP de la semaine dernière sur la consommation des cultures.

DONNEES ETP et PLUIE		
Les 7 derniers jours : du 26/06 au 02/07		
	PUYCELQ	TANUS
ETP hebdo	42 mm	46 mm
Pluie hebdo	0 mm	1 mm
CONSO DES CULTURES		
MAÏS		
10 Feuilles	34 mm	37 mm
11 Feuilles	34 mm	37 mm
13 Feuilles	38 mm	42 mm
15 Feuilles	40 mm	44 mm
MAÏS SEMENCES		
8-9 feuilles	25 mm	28 mm
10 feuilles	29 mm	32 mm
12 feuilles	34 mm	37 mm
SOJA		
3-4 nœuds	21 mm	23 mm
5 nœuds - R1 (début floraison)	34 mm	37 mm
SORGHO		
10 feuilles	25 mm	28 mm
TOURNESOL		
E1-E2 (bouton floral 0,5 à 2 cm diamètre)	29 mm	32 mm
E2-E4 (bouton floral dégagée 5 à 8 cm)	38 mm	42 mm
E4-F1 (début floraison) 50% plantes	44 mm	49 mm

