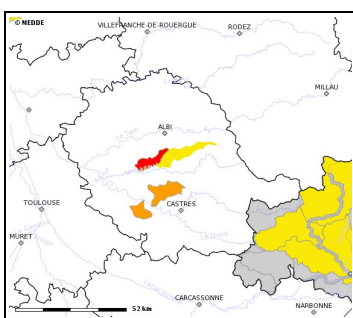


ACTUALITES DE L'EAU

Cours d'eau - Barrages

Concernant les restrictions, quatre cours d'eau du bassin versant du Tarn, sont concernés par des restrictions :

- l'**Agros** où **les prélèvements sont interdits** (sauf cultures dérogoatoires) depuis le 26 juin ;
- l'**Ardial (En Guibaud)** où la mise en place d'une **restriction de 50 %** est effective depuis le 25 juin ;
- l'**Assou** est concerné par une **restriction de 15%** depuis le 26 juin ;
- le **Bagas** est soumis à une **restriction de 50 %** depuis le 26 juin.



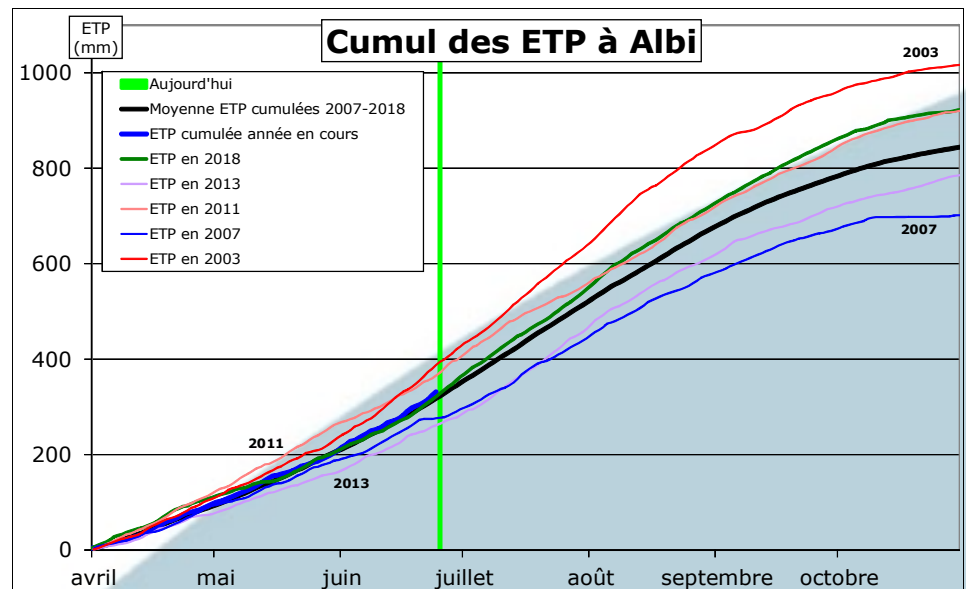
Consultez le détail des restrictions et du soutien d'étiage en cliquant ICI.

Les températures et les besoins hydriques augmentent

Le printemps laisse place à l'été et emporte avec lui la douceur des températures. En effet, l'épisode orageux de la semaine dernière pourtant très faible par endroits, a permis aux irrigants du secteur castrais de retarder un peu leur tour d'eau. Cet épisode aura eu un autre avantage, celui d'abaisser momentanément les températures. Néanmoins, depuis le week-end dernier le mercure est reparti à la hausse faisant ainsi grimper la consommation des cultures. De plus, le thermomètre ne descend pas beaucoup durant les nuits, il est donc plus difficile pour les sols de garder l'humidité.

POINT METEOROLOGIQUE

La figure ci-dessous représente les cumuls des ETP à Albi. On remarque que 2019 est proche de 2018 et des valeurs moyennes. Nous pouvons imaginer que les valeurs seront plus élevées en fonction des conditions météorologiques actuelles.



Source Météo France

TENDANCE METEO

Cliquez sur le logo ci-contre pour accéder aux prévisions pour le département du Tarn.

Le conseil irrigation par culture

MAÏS

Les maïs se situent globalement entre le stade 13-15 feuilles.

Les semis de mai ne présentent pas plus de 10 feuilles. Pour ceux ayant atteint ce stade, une irrigation de 20 mm est conseillée.

TOURNESOL

Majoritairement, 8 paires de feuilles sont visibles. Pour les semis les plus avancées (20%), le bouton floral est visible, ce qui correspond aux stades E1 à E2. Aucune irrigation n'est nécessaire.

SOJA

Les semis allant de la deuxième décennie d'avril jusqu'à début mai présentent environ 6 nœuds. Les semis les plus tardifs ne sont qu'au stade 2-3 nœuds.

La règle reste la même : aucune irrigation n'est à prévoir d'ici le début de la floraison pour les sols superficiels et 12 jours après ce stade pour les sols profonds.

MAÏS SEMENCES

Pour les semis les plus précoces, les maïs présentent en moyenne entre 8-10 feuilles, une irrigation d'environ 20 mm d'ici la fin de semaine est nécessaire pour garantir le potentiel de programmation des épis.

Concernant les maïs ne présentant pas encore 8 feuilles, un binage peut être réalisé afin de permettre une meilleure infiltration de l'eau lors du déclenchement de l'irrigation.

SORGHO

Globalement, les stades des sorghos tarnais vont de 6 à 8 feuilles. Comme précisé la semaine dernière dans le bulletin de conseil irrigation : aucun apport n'est préconisé avant le stade 10 feuilles. De plus, il est essentiel d'adapter son irrigation au nombre de tours d'eau possibles durant la saison (cf. bulletin irrigation n°2).

Consommation des cultures

Nous entrons dans une période charnière où l'apport d'azote, l'ensoleillement et la hausse des températures font que les cultures se sont très rapidement développées ces 10 derniers jours. Les besoins en eau augmentent, et doivent être compensés par un apport d'eau, à raisonner en fonction du stade de chaque culture.

DONNEES ETP et PLUIE

Les 7 derniers jours :
du 19/06 au 25/06

	LAVOUR	ALBT	MONTREDON
ETP hebdo	39 mm	40 mm	30 mm
Pluie hebdo	11 mm	22 mm	11 mm

CONSO DES CULTURES

MAÏS

8 Feuilles	27 mm	28 mm	21 mm
10 Feuilles	31 mm	32 mm	24 mm
12 Feuilles	33 mm	34 mm	25 mm
13 Feuilles	35 mm	36 mm	27 mm
15 Feuilles	37 mm	38 mm	28 mm

MAÏS SEMENCES

6-7 feuilles	23 mm	24 mm	18 mm
8-9 feuilles	23 mm	24 mm	18 mm
10 feuilles	27 mm	28 mm	21 mm

SOJA

Levée - 3 nœuds	17 mm	18 mm	13 mm
3-4 nœuds	19 mm	20 mm	15 mm
5 nœuds - R1 (début floraison)	31 mm	32 mm	24 mm

SORGHO

6 feuilles	19 mm	20 mm	15 mm
10 feuilles	23 mm	24 mm	18 mm

TOURNESOL

Levée-E1 (bouton floral étoilé)	19 mm	20 mm	15 mm
E1-E2 (bouton floral 0,5 à 2 cm diamètre)	27 mm	28 mm	21 mm

