

La saison d'irrigation n'a jamais été aussi proche !

La chronique irrigation de 2020 débute sous un mois de juin maussade, loin du grand soleil que la fin du mois de mai nous a offert. Les maïs ont pour la majorité été semés avant les fortes précipitations du 10 au 11 mai. Les semis de soja, quand à eux, ont été semés un peu plus tard et ont été impactés par cet épisode. Une croûte de battance s'est créée sur certaines parcelles semées tôt, empêchant les pousses de percer la surface.

Comme à chaque saison d'irrigation, ce bulletin sera envoyé toutes les semaines et fournira un conseil pour la conduite de l'irrigation de vos maïs (grain, ensilage, semences), soja, tournesol et sorgho. **Valentin PUJOL** sera accompagné cette saison par **Dorine Gaïa MESTRE** en stage pour 3 mois dans le cadre de ses études d'ingénieur, à l'ISARA de Lyon.

ACTUALITES DE L'EAU

Cours d'eau - Barrages

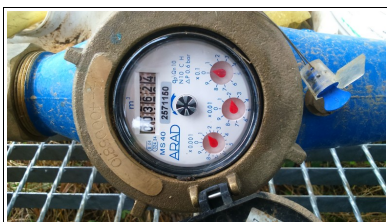
Pas de bulletin hydrologique cette semaine.

Vos autorisations de pompage

Pensez à relever vos index de compteurs.

Vous serez ainsi en mesure de justifier le volume prélevé pour l'irrigation durant la période d'étiage (du 1^{er} juin au 31 octobre 2020) auprès de votre Organisme Unique (O.U.).

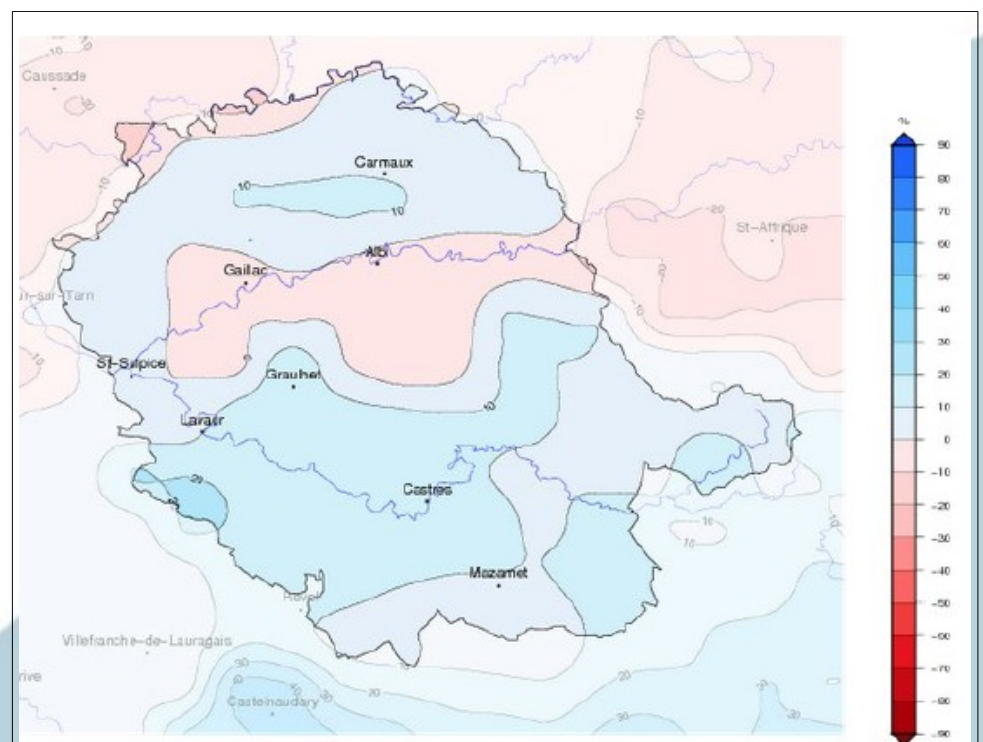
rappel : un volume est autorisé à votre O.U. référent, qu'il doit répartir entre chaque irrigant, et justifier auprès de l'administration.



POINT METEOROLOGIQUE

A l'approche de la saison d'irrigation, voici un point sur l'humidité des sols superficiels tarnais au 7 juin. Excepté dans la vallée du Tarn, les sols sont plus humides qu'à la normale comme le montre l'image ci-dessous.

Les prévisions annoncent un risque d'orage sur le sud-est du département vendredi.



Humidité des sols superficiels au 7 juin 2020 par rapport à la normale (source : Météo France)

TENDANCE METEO

Cliquez sur le logo ci-contre pour accéder aux prévisions pour le département du Tarn.

LE RESEAU DE PARCELLES DE REFERENCES

Comme chaque année, nous avons mis en place un réseau de parcelles équipées en stations de mesures tensiométriques, qui se veut le plus représentatif possible des principales cultures irriguées du département. En effet, l'objectif est d'appréhender au mieux la disponibilité en eau pour la plante dans les sol tarnais. Les résultats nous permettent ainsi de pouvoir fournir un conseil à l'échelle départementale.

Pour réaliser le suivi à la parcelle, il est nécessaire d'installer six tensiomètres. Trois sont enterrés à 30 cm de profondeur et trois autres à 60 cm. Cette répartition nous permet d'obtenir plusieurs mesures à deux profondeurs différentes et ainsi avoir des résultats les plus fiables possibles.

L'interprétation de ces médianes pour le maïs est à relier aux seuils de déclenchement issus de la [méthode Irrinov®](#) élaborée par Arvalis. Selon le type de sol et le stade de la culture, un seuil est préconisé.



Le tableau suivant présente la localisation des parcelles suivies, classées par ordre croissant de dates de semis.

Culture	Commune	Type de sol	Variété	Précocité	Date semis
Maïs	Lagardiolle	Boulbène profonde	Mexini	T	21/03/20
	Maurens-Scopont	Boulbène profonde	N8485B	T	03/04/20
	Laboutarié	Boulbène moyenne	P0725	T	05/04/20
	Guitalens-l'Albarède	Boulbène moyenne	P0729	T	22/03/20
	Gaillac	Boulbène moyenne	P0937	T	16/04/20
	Saint-Jean-De-Rives	Boulbène moyenne	P38V31	P	06/04/20
	Cestayrols	Terrefort	Reflexion	½ T	25/04/20
	Lavour	Boulbène moyenne	Futurixx	½ T	07/05/20
	Labarthe Bleys	Terrefort	NC	½ T	08/05/20
	Saint-Urcisse	Boulbène moyenne	AS 180	½ T	30/04/20
Maïs semences	Lautrec	Terrefort	ATTRACXXION	P	05/05/20
	Bellegarde	Boulbène moyenne	ATTRACXXION	P	28/05/20
	Salvagnac	Boulbène moyenne	NC	NC	NC
Soja	Péchaudier	Terrefort	Isidor	I	22/05/20
	Parisot	Boulbène moyenne	Fukui / Isidor	I	27/05/20
	Belleserre	Terrefort	Pallador	I	29/05/20

MAÏS

LA REGLE : pas d'irrigation avant le stade 10 feuilles. Cela permettra au maïs de devenir plus résistant à un éventuel stress hydrique.

Les maïs semés durant la dernière décade de mai atteignent le stade 10 feuilles et leur consommation est de l'ordre de 2,5 à 3 mm/jour. Les dernières pluies étant très localisées, déclencher ou non l'irrigation en fonction de la quantité d'eau reçue.

Les semis réalisés début mai sont au stade 7 feuilles, aucune irrigation n'est nécessaire.

SORGHO

LA REGLE : pas d'irrigation avant le stade 8 feuilles – gonflement. Une disponibilité en eau non-satisfaisante à ce stade là peut perturber l'épiaison de certaines variétés. Les semis présentent en moyenne 6 feuilles, ne pas prévoir d'irrigation.

TOURNESOL

LA REGLE : dans les sols superficiels à très superficiels, une irrigation peut être envisagée en début de floraison, sauf en cas de croissance excessive. En sol profond, l'irrigation n'est justifiée qu'en année sèche, à hauteur d'un seul tour d'eau (30 à 35 mm). Dans les autres cas, attendre la fin de la floraison pour éventuellement envisager une irrigation.

En moyenne, les tournesols présentent 8 feuilles tandis que les plus avancés atteignent le stade E1 « bouton étoilé ». Pas d'irrigation à envisager.

MAÏS SEMENCES

LA REGLE : les apports doivent être modérés mais plus fréquents qu'en maïs conso. C'est au stade 7-8 feuilles qu'il peut être judicieux de déclencher l'irrigation, puisque ce stade traduit la programmation du nombre de rang par épi.

Les parcelles semées durant la première décade de mai sont au stade 6-7 feuilles. Pour ces maïs, il faut surveiller les conditions climatiques et leur croissance durant les prochains jours afin de déclencher l'irrigation si nécessaire. Leur consommation est assez faible, de l'ordre de 3 mm/jour.

Les semis plus tardifs présentent entre 3 et 5 feuilles et ne nécessitent pas d'irrigation.

SOJA

LA REGLE : en sols superficiels, l'irrigation est à démarrer au stade R1 (apparition des premières fleurs) ; en sols profonds, 12 à 15 jours après ce stade R1.

Les parcelles de soja voient globalement apparaître leurs premières feuilles unifoliées voire leur premier nœud. Aucune irrigation pour le moment.

DONNEES ETP et PLUIE		
Les 7 derniers jours : Du 03/06 au 09/06		
	PUYCELSI	TARNIS
ETP hebdo	23 mm	21 mm
Pluie hebdo	66 mm	53 mm
CONSO DES CULTURES		
MAÏS		
7 Feuilles	16 mm	15 mm
8 Feuilles	16 mm	15 mm
10 Feuilles	18 mm	17 mm
12 Feuilles	19 mm	18 mm
14 Feuilles	20 mm	19 mm
MAÏS SEMENCES		
3 feuilles	9 mm	9 mm
4-5 feuilles	11 mm	11 mm
5-6 feuilles	11 mm	11 mm
SOJA		
sol nu -> levée	8 mm	7 mm
levée	8 mm	7 mm
Levée - 3 nœuds	10 mm	10 mm
SORGHO		
3 feuilles	9 mm	9 mm
6 feuilles	11 mm	11 mm
TOURNESOL		
Phase végétative	8 mm	7 mm
Levée-E1 (bouton floral étoilé)	11 mm	11 mm



D'une manière générale, la consommation des cultures du 3 au 9 juin a été comblée par les précipitations. En effet, le cumul de pluie sur cette période à Puycelsi par exemple est de 60 mm contre 25 mm d'évapotranspiration.