



Bulletin de conseil irrigation - bassin Aveyron -

Un zoom sur l'irrigation
du sorgho est
réalisé à la fin du bulletin !



N°3 - Semaine 26 - 24 juin 2020

Maïs : le bruit des canons commence à se faire entendre.

On l'attendait, il est enfin arrivé... l'été débute avec une hausse des températures, forçant certains d'entre vous à dérouler les canons. A Albi, le cumul des ETP du 16/06/20 au 22/06/20 affiche 35 mm, faisant grimper les besoins des maïs les plus avancés. Durant ces derniers jours, où la température est repartie à la hausse, les cultures ont accumulé les degrés-jour nécessaires à leur croissance, permettant aux maïs les plus avancés de dévoiler leur panicle.

ACTUALITES DE L'EAU

Cours d'eau - Barrages

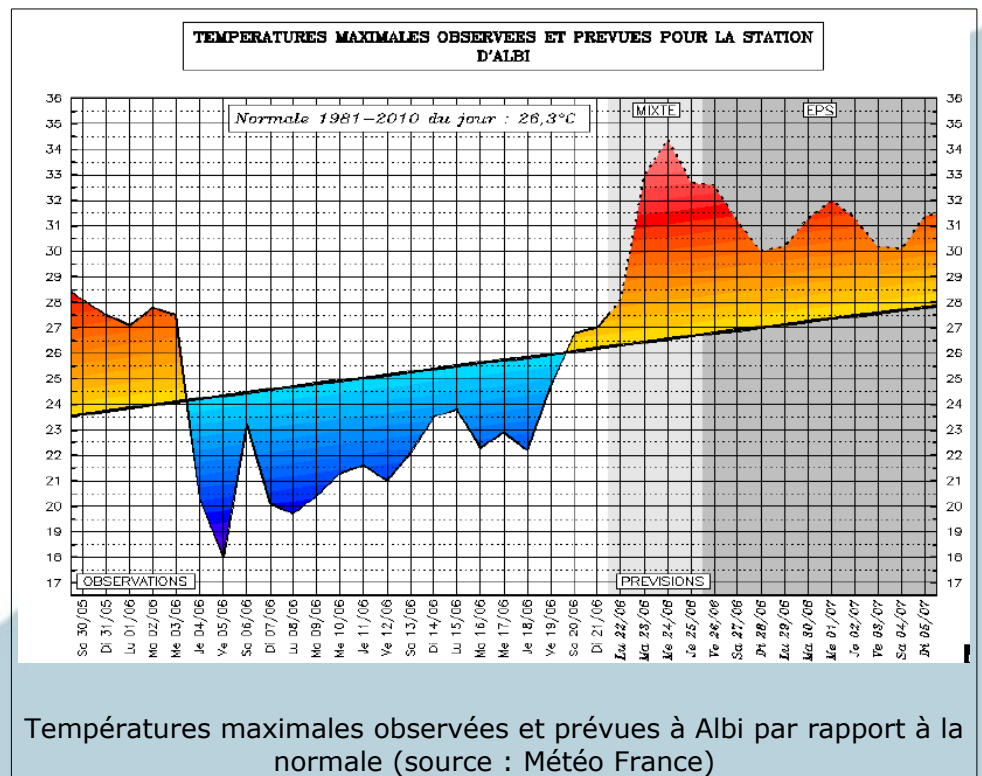
Le Cérou voit son débit diminuer de telle sorte que les lâchers pourraient commencer dans les prochains jours depuis le barrage de St-Géraud. Pas d'inquiétude à ce sujet, tous les grands barrages tarnais sont pleins, et devraient pouvoir compenser les débits durant la période d'étiage.

Les bulletins hydrologiques habituels seront consultables prochainement sur le site internet de la Chambre d'agriculture du Tarn, rubrique Agroenvironnement puis Eau.



POINT METEOROLOGIQUE

Les prévisions annoncent une fin de semaine avec des températures élevées puis un risque d'orage pour vendredi et samedi. Si vous avez la chance de bénéficier de pluies significatives, pensez à appliquer la règle d'interruption des tours d'eau (c.f. Bulletin n°2). Comme on peut le voir sur le document ci-dessous, les tendances prévoient une autre vague de chaleur à Albi, à priori moins importante que la première.



LA CONSOMMATION DES CULTURES

DONNEES ETP et PLUIE

Les 7 derniers jours :
Du 17/06 au 23/06

	PUYCELQ	TANUS
ETP hebdo	32 mm	35 mm
Pluie hebdo	0 mm	0 mm

CONSO DES CULTURES

MAÏS		
11 Feuilles	26 mm	28 mm
12 Feuilles	28 mm	30 mm
14 Feuilles	29 mm	32 mm
15 Feuilles	31 mm	33 mm
MAÏS SEMENCES		
8-9 feuilles	19 mm	21 mm
10 feuilles	23 mm	25 mm
SOJA		
Levée - 3 nœuds	15 mm	16 mm
3-4 nœuds	16 mm	18 mm
SORGHO		
6 feuilles	16 mm	18 mm
10 feuilles	19 mm	21 mm
gonflement	26 mm	28 mm
TOURNESOL		
E1-E2 (bouton floral 0,5 à 2 cm diamètre)	23 mm	25 mm
E2-E4 (bouton floral dégagée 5 à 8 cm)	29 mm	32 mm



LE RESEAU DE PARCELLES DE REFERENCE

Le tableau suivant présente la localisation, la culture, la variété ainsi que le stade cultural des parcelles suivies.

(¹)F = feuilles / (²)V3= troisième nœud / (³)V2= deuxième nœud / (⁴)V1= premier nœud

Culture	Commune	Type de sol	Variété	Précocité	Date semis	Stade au 22/06
Maïs	Lagardiolle	Boulbène profonde	Mexini	T	21/03/20	14-15 F ⁽¹⁾
	Maurens-Scopont	Boulbène profonde	N8485B	T	03/04/20	13 F
	Laboutarié	Boulbène moyenne	P0725	T	05/04/20	14-15 F
	Guitalens-l'Albarède	Boulbène moyenne	P0729	T	22/03/20	Floraison mâle
	Gaillac	Boulbène moyenne	P0937	T	16/04/20	13 F
	Saint-Jean-De-Rives	Boulbène moyenne	P38V31	P	06/04/20	Début Floraison mâle
	Cestayrols	Terrefort	Reflexion	½ T	25/04/20	13 F
	Lavaur	Boulbène moyenne	Futurixx	½ T	07/05/20	10-11 F
	Labarthe Bleys	Terrefort	NC	½ T	08/05/20	10-11 F
Maïs semences	Saint-Urcisse	Boulbène moyenne	AS 180	½ T	30/04/20	15 F
	Lautrec	Terrefort	ATTRACXXION	P	05/05/20	10 F
	Bellegarde	Boulbène moyenne	ATTRACXXION	P	28/05/20	7 F
Soja	Salvagnac	Boulbène moyenne	2TNW-1001	P	25/05/20	7 F
	Péchaudier	Terrefort	Isidor	I	22/05/20	V3 ⁽²⁾
	Parisot	Boulbène moyenne	Fukui / Isidor	I	27/05/20	V2 ⁽³⁾
	Belleserre	Terrefort	Pallador	I	29/05/20	V1 ⁽⁴⁾

MAÏS

Pour les semis effectués en avril, les maïs se situent entre 13 et 15 feuilles. Le nombre de rangs par épi, la longueur de ces derniers et leur nombre par plante sont définis durant cette phase de montaison. Elle se traduit notamment par une augmentation de la sensibilité au stress hydrique et un manque d'eau peut impacter directement le rendement. Leurs besoins journaliers se situent entre 4 et 5 mm.

Les semis les plus tardifs sont enfin au stade 10 feuilles et l'ont dépassé pour certains. Les besoins à combler sont de l'ordre de 4 mm/jour.

LE CONSEIL : pour les maïs allant de 10 à 13 feuilles, un tour d'eau de 25 mm est à prévoir. Pour les parcelles plus avancées, l'apport peut être un peu plus conséquent, entre 25 et 30 mm selon la durée de votre tour d'eau.

TOURNESOL

LA REGLE : dans les sols superficiels à très superficiels, une irrigation peut être envisagée en début de floraison, sauf en cas de croissance excessive. En sol profond, l'irrigation n'est justifiée qu'en année sèche, à hauteur d'un seul tour d'eau (30 à 35 mm). Dans les autres cas, attendre la fin de la floraison pour éventuellement envisager une irrigation.

Le bouton se détache de la couronne foliaire pour la majorité des tournesols tandis qu'il est nettement dégagé des feuilles pour les plus avancés.

LE CONSEIL : Aucune irrigation.

MAÏS SEMENCES

LA REGLE : les apports doivent être modérés mais plus fréquents qu'en maïs conso. C'est au stade 7-8 feuilles qu'il peut être judicieux de déclencher l'irrigation.

Les maïs semés lors de la première décade de mai atteignent 10 feuilles et consomment entre 3 et 3,5 mm/jour. Pour les semis plus tardifs, les maïs présentent 7 feuilles.

LE CONSEIL : uniquement pour les maïs ayant atteint 10 feuilles, prévoir un tour d'eau d'environ 25 mm. Pour les autres, attendre le développement de la 8^{ème} feuille pour déclencher cet apport.

SORGHO

LA REGLE : voir « zoom sorgho » ci-dessous.

LE CONSEIL : pour les parcelles où minimum 3 irrigations sont possibles et où le sorgho est entre le stade 10 feuilles et gonflement, un apport de 35 mm peut être réalisé. Si seulement 2 irrigations sont réalisables, déclencher l'irrigation au stade 10 feuilles en sol superficiel mais au stade gonflement en sol moyen à profond. Pour les parcelles où une seule irrigation est faisable, attendre le stade gonflement pour déclencher.

SOJA

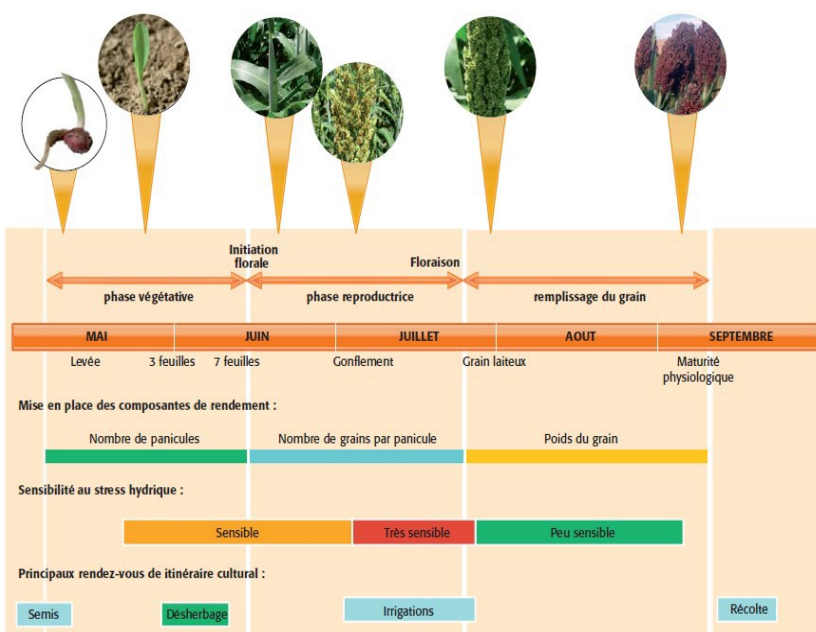
LA REGLE : en sols superficiels, l'irrigation est à démarrer au stade R1 (apparition des premières fleurs) ; en sols profonds, 12 à 15 jours après ce stade R1.

Les parcelles de soja les plus avancées voient leur 3^{ème} nœud apparaître tandis que les semis les plus tardifs ont profité de la hausse des températures pour rattraper leur retard et atteindre le stade V1.

LE CONSEIL : Aucune irrigation.

ZOOM SORGHO

Irrigations possibles	Type de sol	Stade
1		au gonflement (à l'épiaison c'est trop tard)
2	moyen à profond	au gonflement et à la floraison
	superficiel	au stade 10 feuilles et au gonflement
3		au stade 10 feuilles , au gonflement et à la floraison
4 (uniquement en année sèche)	superficiel moyen à profond	à partir de 10 feuilles , puis tous les 10 à 12 jours dernier tours d'eau : 20 à 25 jours après l' épiation
	très profond	au gonflement , puis tous les 10 à 12 jours dernier tours d'eau : 20 à 25 jours après l' épiation



A NOTER :

- dans tous les cas l'apport sera de 35 mm et l'irrigation est inutile après épiation sauf en année sèche ;
- **en cas de pluie :** si dans les 10 jours précédents le stade clé pour déclencher l'irrigation, il y a une pluie supérieure à 20 mm, on décale l'apport 10 jours après la pluie.