



Bulletin irrigation

Bassin Tarn



De la pluie, mais pas de répit pour l'irrigation !

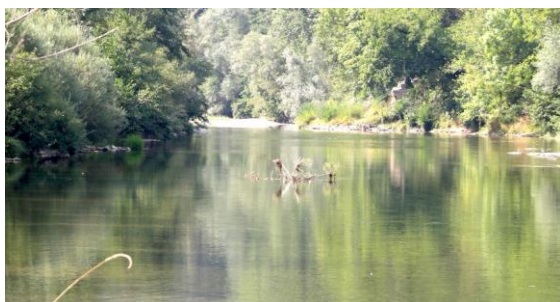
Les pluies de la semaine dernière ont fait descendre les températures et ont permis un bon apport d'eau pour les cultures d'été. Sur certains secteurs, elles ont été suffisantes pour éviter un tour d'eau, mais l'irrigation doit se poursuivre. En effet, une grande majorité des parcelles a atteint le stade-clé où l'irrigation est essentielle pour s'assurer un bon rendement.

Des températures estivales – jusqu'à 30° - sont attendues cette semaine, les apports d'eau doivent donc être augmentés en conséquence.

Quelques tournesols sont en floraison, les sorghos le seront prochainement et les maïs grains le sont déjà pour les plus avancés.

Actualités de l'eau

Plusieurs restrictions sont en cours, sur la Rance et le Bagas (niveau 1, 30%), sur l'En-Guibaud, le Dourdou de Camares et l'Agros (niveau 2 à 50%).



Point météo :

JEUDI 06



15° / 31°
▲ 15 km/h

VENDREDI 07



19° / 32°
▼ 25 km/h
50 km/h

SAMEDI 08



19° / 33°
◀ 15 km/h

DIMANCHE 09



21° / 33°
◀ 10 km/h

LUNDI 10



19° / 32°
► 15 km/h

MARDI 11



19° / 32°
◀ 15 km/h

MERCREDI 12



18° / 32°
▼ 15 km/h



DONNEES ETP ET PLUIES

Les 7 derniers jours : Du 26/06/2023 au 03/07/2023	LAVOUR	ALBI	MONTREDON
ETP hebdo	34 mm	37 mm	31 mm
Pluie hebdo	13 mm	53 mm	63 mm

CONSOMMATION DES CULTURES

MAIS			
9 Feuilles	26 mm	28 mm	23 mm
10-11 Feuilles	27 mm	30 mm	25 mm
11 Feuilles	27 mm	30 mm	25 mm
12 Feuilles	29 mm	31 mm	26 mm
13-14 Feuilles	31 mm	33 mm	28 mm
14 Feuilles	31 mm	33 mm	28 mm
Panicule dans le cornet	34 mm	37 mm	31 mm
Floraison Mâle	37 mm	41 mm	34 mm
Floraison femelle	39 mm	43 mm	36 mm
MAÏS SEMENCE			
6-9 feuilles	20 mm	22 mm	19 mm
8-9 feuilles	20 mm	22 mm	19 mm
10 feuilles	24 mm	26 mm	22 mm
12 feuilles	27 mm	30 mm	25 mm
SOJA			
3-4 nœuds	17 mm	19 mm	16 mm
4-5 nœuds	20 mm	22 mm	19 mm
5 nœuds – R1 (début floraison)	27 mm	30 mm	25 mm
SORGHO			
6 feuilles	17 mm	19 mm	16 mm
10 feuilles	20 mm	22 mm	19 mm
gonflement	27 mm	30 mm	25 mm
épiaison	37 mm	41 mm	34 mm
TOURNESOL			
Phase végétative	12 mm	13 mm	11 mm
Levée-E1 (bouton floral étoilé)	17 mm	19 mm	16 mm
E1-E2 (bouton floral 0,5 à 2 cm diamètre)	24 mm	26 mm	22 mm
E2-E4 (bouton floral dégagée 5 à 8 cm)	31 mm	33 mm	28 mm
E4-F1 (début floraison) 50% plantes	36 mm	39 mm	33 mm
F3 (pleine floraison)	36 mm	39 mm	33 mm

Tableau des parcelles de référence sur le département :

Communes	Bassin versant	Variétés	Précocité	Date de semis	Stade observé
MAÏS					
Gaillac	TARN	P0710	520	12/04/2023	13F/ début floraison
Saint-Jean-De-Rives	AGOUT	P8556	280	11/04/2023	pleine floraison
Cuq-Les-Vielmur	AGOUT	P0987	560/580	22/03/2023	pleine floraison
Lavaur	AGOUT	DKC1409	320	05/05/2023	10-11F
Saint-Jean-De-Rives	AGOUT	P8556	280	11/04/2023	pleine floraison
Saint Genest de Contest	TARN	P900	520	07/05/2023	9F
Terre de bancalié	TARN	P9889	400	08/04/2023	13 F*
MAÏS SEMENCE					
Castelnau de Levis	TARN	Irenox-55	ZX88	18 mai (femelles) 27 mai (1mâle) 29 mai (2mâle)	7 F mâles 10 F femelles
Rabastens	TARN	J2490Z		19/04/2023	11-12F*
Lautrec	DADOU			6 mai (femelles) + 9 mai (mâles)	11F femelles 8F mâles
SOJA					
Teyssode	BAGAS				4-5T
Garrigues	TARN	Pallador	groupe 1	25/05/2023	5 T

Le conseil irrigation par culture

MAÏS

Le rendement du maïs se décide en ce moment : il est primordial de compenser les pertes d'eau en cas de manque de précipitations, pour éviter que la plante ne rentre en stress hydrique. Les floraisons se poursuivent et vont être généralisées d'ici peu.



Semis de fin mars/ début avril

Les maïs en floraison ont un coefficient cultural qui atteint 1.2 : c'est la période où ils consomment le plus d'eau. Les derniers semis de début avril vont rentrer en floraison d'ici quelques jours. L'irrigation doit continuer, un tour d'eau de 25mm est nécessaire sur la commune de Lavaur cette semaine, à répéter tous les 5-6 jours. Sur les communes d'Albi et Montredon-Labessonnié, le prochain tour d'eau peut attendre jusqu'à la fin de la semaine.

Semis de fin avril/ mai

Les derniers semis poussent et devraient atteindre le stade floraison d'ici la semaine prochaine. Même si les exigences en eau n'ont pas atteint leurs pics, il reste nécessaire de compenser les pertes. Les maïs les moins avancés sont au stade 9-10 feuilles. L'irrigation doit se poursuivre, en particulier sur la commune de Lavaur où les précipitations ont été faibles. Un apport de 20mm est à prévoir en fin de semaine sur les parcelles les plus précoces.

MAÏS SEMENCES

Les besoins en eau doivent impérativement être satisfaits pour ne pas impacter le rendement des parcelles. Les apports peuvent donc être moins conséquents, mais plus fréquents qu'en maïs grain.

Semis de fin avril/ début mai

Les premières parcelles sont en floraison : le cumul des pluies et des tours d'eau doit impérativement couvrir l'ensemble des besoins de la culture. Pour cela, poursuivre ses tours d'eau. Sur certains secteurs où 30 à 40mm sont tombés, reprendre l'irrigation après 6 ou 7 jours. Sur la commune de Lavaur (15mm) les tours d'eau doivent dès à présent reprendre à hauteur de 30mm tous les 5 à 6 jours.

Semis de fin mai

Ces semis atteignent le stade 10-11 feuilles, les besoins en eau augmentent. Sur les secteurs où il y a eu peu de précipitations, reprendre l'irrigation à hauteur d'un tour d'eau de 25mm tous les 6 à 7 jours.

SOJA

L'irrigation n'est pas encore nécessaire : la pleine floraison n'est pas atteinte et la pluie des dernières semaines suffit au bon développement des plantes. Beaucoup de parcelles sont au stade 5 feuilles trifoliées, seuls les premiers semis sont en début de floraison. Un apport d'eau trop précoce pourrait augmenter les risques de Sclerotinia.

SORGHO

Les premiers semis sont au stade gonflement, tout début d'épiaison et les plus tardifs sont entre 8 et 10 feuilles. L'irrigation n'est pas encore nécessaire : les pluies ont permis de répondre aux besoins en eau. A noter que les semis tardifs auront sûrement besoin d'irrigation pour finir leur cycle.

TOURNESOL

Les parcelles fleurissent au fil des jours mais restent hétérogènes sur le département. La pleine floraison est atteinte pour certaines et le sera pour d'autres d'ici quelques jours. Une très grande partie des semis à aujourd'hui atteint le stade boutons floraux. L'irrigation n'est pas nécessaire pour le moment. A ce stade, les tournesols les plus avancés (en floraison ou début floraison), ne devraient pas subir de gros stress hydrique. En revanche, les semis tardifs auront peut-être besoin de l'irrigation pour finir leur cycle.

Siège social : 96 rue des agriculteurs
CS 53270 - 81011 ALBI Cedex 9
Tél. : 05 63 48 83 83 - Fax : 05 63 48 83 09
Email : accueil@tarn.chambagri.fr
Retrouvez-nous sur notre site internet :
www.tarn.chambre-agriculture.fr



Réalisé en partenariat avec :
l'Agence de l'eau Adour sur Garonne et le CasDar
Anne-Charlotte POMMIER-PETIT,
Coline GILLET et Quentin VIGUIER
ac.pommier-petit@tarn.chambagri.fr
c.gillet@tarn.chambagri.fr

