



Bulletin irrigation

Bassin Tarn



Le mercure augmente !

Les températures ont nettement augmenté ces derniers jours, et l'évapotranspiration frôle les 7mm par jour. L'orage du 07 juillet a néanmoins permis de faire baisser la tension dans les sols, pour un court instant.

Alors que les cultures d'hiver continuent d'être récoltées, la quasi-totalité des cultures de printemps a atteint son pic de consommation en eau et demande un suivi accru de l'irrigation. Les parcelles de sorghos et de tournesols continuent de fleurir.

DONNEES ETP ET PLUIES

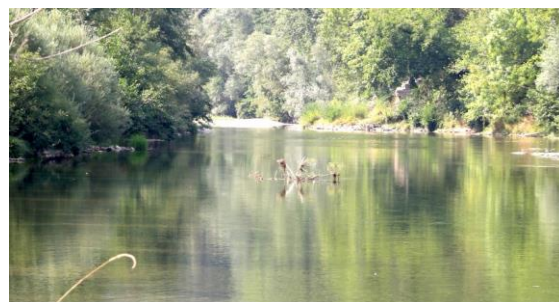
Les 7 derniers jours : Du 02/07/2023 au 09/07/2023	LAVAU	ALBI	MONTREDON
ETP hebdo	44 mm	48 mm	42 mm
Pluie hebdo	7 mm	9 mm	18 mm

CONSOMMATION DES CULTURES

MAIS			
10-11 Feuilles	35 mm	38 mm	34 mm
12 Feuilles	37 mm	41 mm	36 mm
13-14 Feuilles	40 mm	43 mm	38 mm
14 Feuilles	40 mm	43 mm	38 mm
Floraison Mâle	48 mm	53 mm	46 mm
Floraison femelle	51 mm	55 mm	48 mm
Fécondation	51 mm	55 mm	48 mm
Brunissement des soies	48 mm	53 mm	46 mm
MAÏS SEMENCE			
8-9 feuilles	26 mm	29 mm	25 mm
10 feuilles	31 mm	34 mm	29 mm
feuilles	35 mm	38 mm	34 mm
Castration	40 mm	43 mm	38 mm
Fécondation	48 mm	53 mm	46 mm
SOJA			
5 nœuds - R1 (début floraison)	35 mm	38 mm	34 mm
R1-R3 (floraison - premières gousses 5 mm)	48 mm	53 mm	46 mm
R3-R4 (une gousse de 2 cm de long)	57 mm	62 mm	55 mm
SORGHO			
10 feuilles	26 mm	29 mm	25 mm
gonflement	35 mm	38 mm	34 mm
épiaison	48 mm	53 mm	46 mm
TOURNESOL			
Phase végétative	15 mm	17 mm	15 mm
Levée-E1 (bouton floral étoilé)	22 mm	24 mm	21 mm
E4-F1 (début floraison) 50% plantes	46 mm	50 mm	44 mm
F3 (pleine floraison)	46 mm	50 mm	44 mm

Actualités de l'eau

Plusieurs restrictions sont en cours, consulter le bulletin hydro pour en savoir plus.



Point météo :

JEUDI 13



18° / 28°
▲ 15 km/h

VENDREDI 14



14° / 36°
◀ 20 km/h

SAMEDI 15



21° / 35°
▶ 15 km/h

DIMANCHE 16



19° / 30°
▼ 15 km/h

LUNDI 17



18° / 34°
▲ 15 km/h

MARDI 18



19° / 33°
▲ 15 km/h

MERCREDI 19



17° / 31°
▲ 15 km/h



Tableau des parcelles de référence sur le département :

Communes	Bassin versant	Variétés	Précocité	Date de semis	Stade observé	Eau* (mm)	Tensio surface	Tensio profondeur
MAÏS								
Gaillac	TARN	P0710	520	12/04/2023	Floraison	19.04	61	96
Saint-Jean-De-Rives	AGOUT	P8556	280	11/04/2023	Floraison	7.11	58	62
Cuq-Les-Vielmur	AGOUT	P0987	560/580	22/03/2023	Floraison	35.81	18	68
Lavaur	AGOUT	DKC1409	320	05/05/2023	10-11 F			
Saint-Jean-De-Rives	AGOUT	P8556	280	11/04/2023	Floraison	7.11	36	47
Saint Genest de Contest	TARN	P900	520	07/05/2023	10 F	12.95	39	5
Terre de bancalié	TARN	P9889	400	08/04/2023	Floraison	5.84	44	28
MAÏS SEMENCE								
Castelnau de Levis	TARN	Irenox-55	ZX88	18 mai (femelles) 27 mai (1mâle) 29 mai (2mâle)	8 F mâles 11 F femelles	7.61	74	11
Rabastens	TARN	J2490Z		19/04/2023	Floraison	0.76		
Lautrec	DADOU			6 mai (femelles) + 9 mai (mâles)	12 F femelles 9 F mâles	9.4		
SOJA								
Teysode	BAGAS				Début floraison	5.84	74	20
Garrigues	TARN	Pallador	groupe 1	25/05/2023	Floraison	10.16	91	13
						*Sur les 7 derniers jours		

Le conseil irrigation par culture



MAÏS

Les coquent se dessinent de plus en plus, c'est toujours le moment le plus critique pour la plante. Les précipitations restant faibles en ce mois de juillet, il est décisif d'apporter l'eau en bonne quantité. L'évapotranspiration est très importante du fait des fortes chaleurs.

Semis de fin mars/ début avril

Les maïs semés à cette date sont en pleine fécondation, le besoin en eau est donc au maximum. Les précipitations ne compensent pas les besoins en eau au vu des températures, les ETP sont très élevés. Des tours d'eau tous les 5 à 6 jours sont à faire, avec un apport de plus ou moins 35mm, suivant la réserve disponible du sol.

Semis de fin avril/ mai

Les maïs grain les plus tardifs ont atteint les 10-11 feuilles. Au vu des températures actuelles et à venir, un tour d'eau de 25mm peut être envisagé. Pour les autres qui entrent en floraison les besoins sont plus importants, un tour d'eau est nécessaire cette semaine. Adapter les quantités d'eau en fonction des types de sols.

MAÏS SEMENCES

Les premières castrations ont débuté sur le département et le stade floraison est atteint sur un certain nombre de parcelles.

Semis de fin avril/ début mai

Les castrations ont débuté, l'irrigation doit donc être bien gérée pour favoriser une bonne fécondation. Au vu des pertes par évapotranspiration, faire des apports de 35mm tous les 5 à 6 jours. Très peu de précipitations sont prévues, ne pas manquer de tour d'eau pour éviter à la plante tout stress hydrique qui aurait des conséquences sur le rendement.

Semis de fin mai

Les derniers semis sont au stade 6-7 feuilles et vont encore se développer dans les prochains jours. Lancer l'irrigation afin de ne pas faire monter la tension des sols à un niveau trop haut. Un tour d'eau de 25mm peut être réalisé sur les parcelles les plus asséchantes. Ne pas tarder trop avant de faire le premier tour d'irrigation, pour ne pas perturber le développement de la plante.

SOJA

Lancer l'irrigation pour ne pas perturber le développement de la plante. Les premiers semis voient apparaître les gousses, environs 2cm : c'est le stade le plus contraignant pour la culture. Un premier tour d'eau de 30mm est conseillé. Pour les autres semis moins précoces, finir de mettre en place le système d'irrigation en vue de démarrer l'irrigation. Sur les parcelles les plus séchantes, prévoir de lancer l'irrigation cette fin de semaine si il n'y a eu aucune précipitation.

SORGHO

Les parcelles les plus avancés sont au stade gonflement/épiaison : il s'agit d'un stade critique où le rendement peut être fortement impacté en cas de stress hydrique. Lancer l'irrigation pour les sorghos les plus précoces : un tour d'eau de 30mm à renouveler tous les 6 à 7 jours. Attendre un peu pour les autres sorghos qui n'ont pas encore atteint le stade épiaison. Les derniers semis risquent d'avoir besoin de plus d'irrigation que les premiers.

TOURNESOL

Une grande partie des tournesols est fleurie, les autres le seront d'ici quelques jours. Les pluies de la semaine dernière ont permis de retarder le lancement de l'irrigation. Ce dernier est à envisager au cas par cas : sur les parcelles avec une bonne profondeur de terre, l'irrigation n'est pas nécessaire. Sur les parcelles avec un potentiel de rétention d'eau plus faible, il faut regarder l'état des plantes, leur flétrissement ou non, et lancer l'irrigation sur les parcelles les plus asséchées visuellement. La période la plus critique pour cette culture encadre la floraison.

Siège social : 96 rue des agriculteurs
CS 53270 – 81011 ALBI Cedex 9
Tél. : 05 63 48 83 83 – Fax : 05 63 48 83 09
Email : accueil@tarn.chambagri.fr
Retrouvez-nous sur notre site internet :
www.tarn.chambre-agriculture.fr



Avec la contribution financière du compte d'affectation spéciale développement agricole et rural CASDAR

Logo of the Ministry of Agriculture and Food (Ministère de l'Agriculture et de l'Alimentation).

Réalisé en partenariat avec :
l'Agence de l'eau Adour sur Garonne et le CasDar
Anne-Charlotte POMMIER-PETIT,
Coline GILLET et Quentin VIGUIER
ac.pommier-petit@tarn.chambagri.fr
c.gillet@tarn.chambagri.fr

