



Bulletin irrigation Bassin Tarn



L'été s'est installé, il faut bien calculer ses tours d'eau !

Le mercure a passé la barre des 40° ce mardi, et les pluies ne seront pas au rendez-vous avant la fin du mois, d'après les prévisions de météo France.

La grande majorité des cultures est rentrée en floraison, et nécessite une haute vigilance au stress hydrique : l'irrigation est essentielle pour pallier le manque d'eau.

DONNEES ETP ET PLUIES

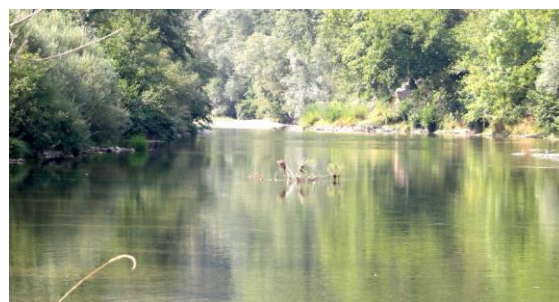
Les 7 derniers jours : Du 09/07/2023 au 15/07/2023	LAVOUR	ALBI	MONTREDON
ETP hebdo	40 mm	43 mm	37 mm
Pluie hebdo	0 mm	2 mm	2 mm

CONSOMMATION DES CULTURES

MAIS			
12 Feuilles	34 mm	37 mm	31 mm
14 Feuilles	36 mm	39 mm	33 mm
Floraison femelle	46 mm	49 mm	43 mm
Fécondation	46 mm	49 mm	43 mm
Brunissement des soies	44 mm	47 mm	41 mm
Soies desséchées	40 mm	43 mm	37 mm
Stade laiteux	38 mm	41 mm	35 mm
MAÏS SEMENCE			
10 feuilles	28 mm	30 mm	26 mm
12 feuilles	32 mm	34 mm	30 mm
Castration	36 mm	39 mm	33 mm
Fécondation	44 mm	47 mm	41 mm
SOJA			
5 nœuds – R1 (début floraison)	32 mm	34 mm	30 mm
R1-R3 (floraison – premières gousses 5 mm)	44 mm	47 mm	41 mm
R3-R4 (une gousse de 2 cm de long)	52 mm	56 mm	48 mm
SORGHO			
10 feuilles	24 mm	26 mm	22 mm
gonflement	32 mm	34 mm	30 mm
épiaison	44 mm	47 mm	41 mm
floraison	42 mm	45 mm	39 mm
TOURNESOL			
Phase végétative	14 mm	15 mm	13 mm
Levée-E1 (bouton floral étoilé)	20 mm	22 mm	19 mm
E4-F1 (début floraison) 50% plantes	42 mm	45 mm	39 mm
F3 (pleine floraison)	42 mm	45 mm	39 mm

Actualités de l'eau

Plusieurs restrictions sont en cours, consulter le bulletin hydro pour en savoir plus.



Point météo de la semaine :



Tableau des parcelles de référence sur le département :

Communes	Bassin versant	Variété	Précocité	Date de semis	Stade observé	Eau* (mm)	Tensio surface (30cm)	Tensio profondeur (60 cm)
MAÏS								
Gaillac	TARN	P0710	520	12/04/2023	Floraison	33	78	107
Saint-Jean-De-Rives	AGOUT	P8556	280	11/04/2023	Floraison		52	44
Cuq-Les-Vielmur	AGOUT	P0987	560/580	22/03/2023	Floraison	30	17	32
Lavour	AGOUT	DKC1409	320	05/05/2023	10-11 F	47	82	54
Saint-Jean-De-Rives	AGOUT	P8556	280	11/04/2023	Floraison		68	59
Saint Genest de Contest	TARN	P900	520	07/05/2023	10 F	17	58	28
Terre de bancalié	TARN	P9889	400	08/04/2023	Floraison	24	36	41
MAÏS SEMENCE								
Castelnau de Levis	TARN	Irenox-55	ZX88	18 mai (femelles) 27 mai (1mâle) 29 mai (2mâle)	8 F mâles 11 F femelles	27	12	10
Rabastens	TARN	J2490Z		19/04/2023	Floraison			
Lautrec	DADOU			6 mai (femelles) + 9 mai (mâles)	12 F femelles 9 F mâles	0	64	69
SOJA								
Teysode	BAGAS	Paoki		25/05/2023	Début floraison	0	124	57
Garrigues	TARN	Pallador	groupe 1	25/05/2023	Floraison	0	158	56
						*Pluie + irrigation sur les 7 derniers jours		

Le conseil irrigation par culture



MAÏS

Le cycle du maïs avance, les grains se forment, mais le pic de sensibilité au stress hydrique n'est pas passé. Il faut continuer les tours d'eau pour éviter toute baisse de rendement.

Semis de fin mars/ début avril

Pour les maïs semés à cette période, les premières soies se dessèchent et les grains se forment. Le besoin en eau est encore très élevé et l'évapotranspiration atteint les 6mm/jour, par endroit. Un apport d'eau de 35mm tous les 6 à 7 jours est nécessaire. Il est conseillé de fractionner ses tours d'eau

pour compenser les pertes, et de moduler la quantité d'eau apportée en fonction du type de sol.

Semis de fin avril/ mai

Les derniers semis sont au stade 11 feuilles et rentreront en floraison très prochainement. Les besoins de ces maïs augmentent, des apports d'eau croissants sont à prévoir. Un tour d'eau de 25mm tous les 7 jours est conseillé. Ne pas attendre que la réserve hydrique du sol soit trop faible pour déclencher l'irrigation, sinon l'apport sera moins bénéfique pour la plante.

MAÏS SEMENCES

Les castrations continuent, la fécondation commence, c'est le moment clé pour l'irrigation du maïs semence.

Semis de fin avril/ début mai

Les castrations se sont terminées pour les premiers semis, place à la fécondation qui demande un apport en eau plus important, à intervalles réguliers. Continuer les tours d'eau à hauteur de 30mm tous les 5 à 6 jours. Les pertes par évapotranspiration sont élevées, ne pas manquer de tours d'eau.

Semis de fin mai

Les castrations ont débuté et vont se poursuivre dans les jours à venir. Adapter ses tours d'eau en fonction des dates de castration prévues. Compenser les pertes par ETP avec des apports tous les 5 à 6 jours à hauteur de 30mm.

SOJA

Les premiers semis de début mai ont des gousses de 2-3cm ; les semis de fin mai, quant à eux, sont en pleine floraison. La tension dans les sols augmente et les besoins en eau de la culture sont de plus en plus élevés : ne pas attendre pour lancer l'irrigation, d'autant qu'aucune précipitation n'est prévue pour compenser les pertes par évapotranspiration. Continuer les tours d'eau tous les 6 à 7 jours, à hauteur de 30mm.

SORGHO

De nombreuses parcelles entrent en floraison ; il faut continuer ou commencer l'irrigation. Les fortes chaleurs que nous subissons tombent en pleine période sensible pour la culture. De plus, les pluies de juin ont favorisé une forte densité des plantes et un enracinement superficiel : une situation de stress hydrique peut donc survenir très rapidement. Un apport de 30mm tous les 6 à 7 jours est nécessaire.

TOURNESOL

Les premières parcelles défleurissent et les autres sont en pleine floraison. Les besoins en eau les plus importants du tournesol sont 15 jours avant la floraison et 15 jours après celle-ci. C'est en sol superficiel que l'irrigation est la mieux valorisée pour cette culture ; en sol profond l'irrigation est très peu significative. Lancer l'irrigation sur les parcelles qui présentent des signes de manque d'eau : un tour d'eau de 25mm tous les 7 jours. Pour les tournesols défleuris, avec une fin de floraison inférieure à 10 jours, un tour d'eau de 30mm est profitable. Ne pas tarder avant de faire son dernier apport d'eau pour qu'il puisse être valorisé.