



Bulletin irrigation Bassin Tarn



Poursuivre les tours d'eau en attendant la pluie !

L'étiage se poursuit dans des conditions bien plus favorables que l'année passée, historiquement chaude et sèche. En cette fin de semaine, le thermomètre ne dépassera pas la barre des 30°C, quelques averses sont même attendues localement.

L'irrigation reste relativement soutenue, mais le dernier tour d'eau se profile déjà pour les maïs semés fin mars, où le stade laiteux est largement atteint.

DONNEES ETP ET PLUIES

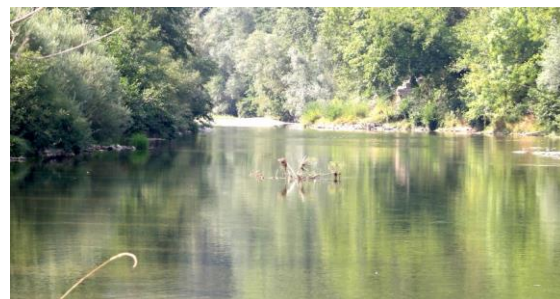
Les 7 derniers jours : Du 24/07/2023 au 30/07/2023	LAVAUUR	ALBI	MONTREDON
ETP hebdo	36 mm	40 mm	33 mm
Pluie hebdo	0 mm	0 mm	2 mm

CONSOMMATION DES CULTURES

MAIS			
Floraison femelle	41 mm	46 mm	38 mm
Fécondation	41 mm	46 mm	38 mm
Soies sèches	36 mm	40 mm	33 mm
Stade laiteux	34 mm	38 mm	31 mm
Stade pâteux	32 mm	36 mm	30 mm
Humidité du grain > 50 %	31 mm	34 mm	28 mm
MAÏS SEMENCE			
Castration	32 mm	36 mm	30 mm
Fécondation	40 mm	44 mm	36 mm
Soies brunes	36 mm	40 mm	33 mm
Soies sèches	32 mm	36 mm	30 mm
SOJA			
R1-R3 (floraison – premières gosses 5 mm)	40 mm	44 mm	36 mm
R3-R4 (une gousse de 2 cm de long)	47 mm	52 mm	43 mm
R4-R5 (premières graines 3 mm)	40 mm	44 mm	36 mm
R5-R6 (graine verte remplit une cavité)	29 mm	32 mm	26 mm
SORGHO			
épiaison	40 mm	44 mm	36 mm
floraison	38 mm	42 mm	35 mm
TOURNESOL			
F3 (pleine floraison)	38 mm	42 mm	35 mm
M0 - chute des fleurs ligulées (fin floraison - début maturation)	31 mm	34 mm	28 mm
M2- (dos du capitule jaune)	18 mm	20 mm	17 mm

Actualités de l'eau

Plusieurs restrictions sont en cours, consulter le bulletin hydro pour en savoir plus.



Point météo de la semaine :

JEUDI 03	VENDREDI 04	SAMEDI 05	DIMANCHE 06
			
16° / 26°	14° / 24°	13° / 25°	14° / 27°
▲ 30 km/h 50 km/h	▲ 30 km/h 55 km/h	▲ 15 km/h 45 km/h	▲ 15 km/h
LUNDI 07	MARDI 08	MERCREDI 09	
			
14° / 30°	16° / 31°	16° / 32°	
▲ 10 km/h	► 10 km/h	▼ 10 km/h	



Tableau des parcelles de référence sur le département :

Commune	Bassin versant	Variété	Précocité	Date de semis	Stade observé	Pluies + irrigation sur 7 jours (mm)	Tension à 30cm (cbar)	Tension à 60 cm (cbar)	Humidité (%)	Conseil
MAÏS										
Gaillac	TARN	P0710	520	12/04/2023	grain laiteux	20	93	131		Tensions élevées en profondeur , une irrigation est à prévoir avant cette fin de semaine
Saint-Jean-De-Rives	AGOUT	P8556	280	11/04/2023	grain pâteux	22	39	56	54	Tensions correctes, poursuivre le tour d'eau
Cuq-Les-Vielmur	AGOUT	P0987	560/580	22/03/2023	grain pâteux	28	16	28	45	Tensions basses, poursuivre le tour d'eau
Lavaur	AGOUT	DKC1409	320	05/05/2023	floraison	0	119	82		Une irrigation est nécessaire
Cahuzac sur Vere	VERE	Mextel	520	15/04/2023	floraison	0	80	82		Une irrigation est à prévoir dans les prochains jours
Saint-Jean-De-Rives	AGOUT	P8556	280	11/04/2023	grain pâteux	20	4	4		Tensions basses, poursuivre le tour d'eau
Saint Genest de Contest	TARN	P900	520	07/05/2023	floraison	22	45	44		Poursuivre le tour d'eau, un apport par semaine
Terre de bancalié	TARN	P9889	400	08/04/2023	soies sèches	26	31	45		Tensions correctes, poursuivre le tour d'eau
Maurens-Scopont	GIROU	ZX88	ZX88	19/03/2023	soies sèches	3	74	72		Une irrigation est à prévoir dans les prochains jours
MAÏS SEMENCE										
Castelnau de Levis	TARN	Irenoxx-55	ZX88	18 mai femelles	floraison	20	46	68		Poursuivre le tour d'eau, un apport par semaine
Rabastens	TARN	J2490Z		19/04/2023	grain laiteux	30	29	171		Tensions élevées en profondeur , une irrigation est à prévoir avant cette fin de semaine
Lautrec	DADOU			6 mai femelles	fécondation	25	41	55		Poursuivre le tour d'eau, un apport par semaine
SOJA										
Teysode	BAGAS	Paoki		25/05/2023	premières gousses	25	43	61		Tensions correctes, poursuivre le tour d'eau
Garrigues	TARN	Pallador	groupe 1	25/05/2023	gousses > 3cm	24	78	136		Tensions élevées en profondeur , une irrigation est à prévoir avant cette fin de semaine

Le conseil irrigation par culture



MAÏS

Les consommations en eau des premiers maïs grain vont diminuer dans les jours à venir. La fin de l'irrigation est en point de mire. Continuer les tours d'eau encore quelques jours.

Semis de fin mars/ début avril

Pour les premiers semis de maïs l'humidité du grain passe sous la barre des 80%, stade grain laiteux-pâteux. Les consommations en eau sont en baisse cette semaine au vu des températures, mais atteignent encore jusqu'à 5mm/jour sur certaines communes. Un apport d'eau de 30mm tous les 6 à 7 jours est encore nécessaire. Les premiers taux d'humidité ont été relevés et sont de plus ou moins 50%, la fin des tours d'eau approche sur ces parcelles-là.

Semis de fin avril/ mai

La floraison est là, c'est le stade le plus important. Il faut compenser une consommation en eau de 7mm/ jour ; pour cela, prévoir un apport de 40mm tous les 5 à 6 jours, à fractionner en 2 fois 20mm si nécessaire suivant son type de sol. Etant donné l'assèchement des sols (qui reste normal pour la période), il ne faut pas tarder entre les tours d'eau.

MAÏS SEMENCES

Le stade de la fécondation est atteint, il faut rester vigilant et continuer l'irrigation.

Semis de fin avril/ début mai

Les castrations sont terminées pour les premiers semis, place à la fécondation qui demande un apport en eau plus important, à intervalles réguliers. Continuer les tours d'eau à hauteur de 30mm tous les 5 à 6 jours.

Semis de fin mai

La castration bat son plein, poursuivre ses tours d'eau à hauteur de 35mm tous les 5 à 6 jours, ou 2 fois 20mm en 7 jours.

SOJA

Les semis les plus précoces sont entrés dans la phase de grossissement des graines (R6). Pour les plus avancés, une graine remplit déjà la cavité sur l'un des 4 nœuds les plus élevés de la tige principale. Les besoins sont encore importants. Prévoir un apport de 30 mm par semaine.

Pour les plus tardifs, la floraison se termine, les gousses prennent place et les premières graines vont vite apparaître. Ne pas attendre trop longtemps entre ses tours d'eau, 7 jours au maximum, avec un apport de 35mm.

SORGHO

De nombreuses parcelles sont au stade remplissage des grains, qui est une phase peu sensible au stress hydrique pour le sorgho. Pour ces parcelles, un apport d'eau ne sera pas forcément bénéfique. Pour les dernières parcelles qui sont encore en floraison un apport de 30mm est nécessaire pour ne pas impacter le rendement. Au total 3 à 4 tours d'eau sur le cycle du sorgho permet de garantir un gain de rendement notable.

TOURNESOL

Les plus précoces ne vont plus valoriser les tours d'eau, le dos du capitule est bien jaune et commence à changer de couleur. Pour les autres qui sont défleuries depuis moins de 15 jours, un ultime tour d'eau de 30mm sera valorisé. Enfin les derniers semis sont entrées en floraison, ceux-ci ont besoin d'un apport d'eau de 30mm tous les 7 jours. Adapter en fonction de la profondeur de son sol et l'état végétatif, si aucun signe de flétrissement n'est visible, retarder son tour d'eau.