



Bulletin irrigation Bassin Tarn



Après les fortes chaleurs, les températures s'adoucissent !

Après une semaine particulièrement chaude, les pluies du week-end ont permis de réhumidifier les sols et de compenser une partie des pertes par ETP des cultures tardives.

Pour la grande majorité des cultures, l'irrigation est terminée ou s'approche de la fin. Les taux d'humidité montrent que la moitié des parcelles de maïs sont sous la barre de 45% d'humidité.

DONNEES ETP ET PLUIES

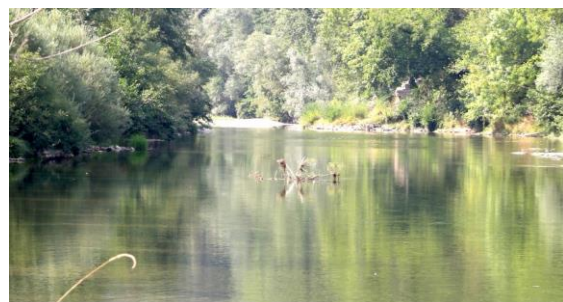
Les 7 derniers jours : Du 21/08/2023 au 27/08/2023	LAVAUUR	ALBI	MONTREDON
ETP hebdo	40 mm	41 mm	39 mm
Pluie hebdo	25 mm	29 mm	29 mm

CONSOMMATION DES CULTURES

MAIS			
Soies sèches	40 mm	41 mm	39 mm
Stade laitieux	38 mm	39 mm	37 mm
Stade pâteux	36 mm	37 mm	35 mm
Humidité du grain > 50 %	34 mm	35 mm	33 mm
Humidité du grain < 50%	32 mm	33 mm	31 mm
Humidité du grain ≤ 45%	28 mm	29 mm	27 mm
35 % hum grain	24 mm	25 mm	23 mm
32 % hum grain	20 mm	21 mm	19 mm
MAÏS SEMENCE			
Soies sèches	36 mm	37 mm	35 mm
Grain laitieux	32 mm	33 mm	31 mm
Grain pâteux	28 mm	29 mm	27 mm
Grain dur	24 mm	25 mm	23 mm
SOJA			
R5-R6 (graine verte remplit une cavité)	32 mm	33 mm	31 mm
R6 - R6+ (graine 11 mm)	32 mm	33 mm	31 mm
R6+ - R7 (première gousse mûre)	28 mm	29 mm	27 mm
SORGHO			
grain laitieux	32 mm	33 mm	31 mm
maturité	32 mm	33 mm	31 mm
TOURNESOL			
M0 - chute des fleurs ligulées (fin floraison - début maturation)	34 mm	35 mm	33 mm
M2- (dos du capitule jaune)	20 mm	21 mm	19 mm

Actualités de l'eau

Plusieurs restrictions sont en cours, consulter le bulletin hydro pour en savoir plus.



Point météo de la semaine :

JEUDI 31	VENDREDI 01	SAMEDI 02	DIMANCHE 03
			
12° / 25° ▲ 15 km/h	12° / 31° ▼ 15 km/h	17° / 25° ◀ 20 km/h	17° / 27° ◀ 20 km/h 45 km/h
LUNDI 04	MARDI 05	MERCREDI 06	
			
18° / 27° ▲ 20 km/h 45 km/h	17° / 28° ◀ 15 km/h	16° / 27° ◀ 10 km/h	

Tableau des parcelles de référence sur le département :

Commune	Bassin versant	Variété	Précocité	Date de semis	Stade observé	Pluies + irrigation sur 7 jours (mm)	Tension à 30cm (cbar)	Tension à 60 cm (cbar)	Humidité (%)	Conseil
MAÏS										
Gaillac	TARN	P0710	520	12/04/2023	grain pâteux	36	24	139	40	Irrigation terminée
Lavaur	AGOUT	DKC1409	320	05/05/2023	grain laiteux	55	23	159	54	Poursuivre un tour d'eau par semaine, à moduler en fonction des pluies
Cahuzac sur Vere	VERE	Mextel	520	15/04/2023	grain pâteux	25	18	48	41	Irrigation terminée
Terre de bancalié	TARN	P9889	400	08/04/2023	grain pâteux	24	6	87	40	Irrigation terminée
MAÏS SEMENCE										
Castelnau de Levis	TARN	Irenox-55	ZX88	18 mai femelles	grain pâteux	30	14	14		Dernier tour d'eau à venir
Lautrec	DADOU			6 mai femelles	grain pâteux	15	66	162		Poursuivre le dernier tour d'eau en fonction des pluies
SOJA										
Teysode	BAGAS	Paoki		25/05/2023	Grossissement des grains R6	22	13	151		Tensions corrects en surface, essayé de repousser le tour d'eau de quelques jours
Garrigues	TARN	Pallador	groupe 1	25/05/2023	Grossissement des grains R6	20	21	28		Essayé de repousser le tour d'eau de quelques jours en fonction des pluies

Le conseil irrigation par culture

MAÏS

Pour les maïs les plus précoces, l'irrigation est terminée. Pour les plus tardifs, quelques tours d'eau sont encore à prévoir. Les premiers ensilages sont récoltés tandis que les maïs grain sèchent.

- Semis de fin mars/début avril :

L'irrigation est terminée pour une grande partie des maïs semés à cette période, les tests d'humidité passent sous la barre des 35% pour certaines parcelles. C'est en dessous de 45% d'humidité que l'irrigation peut être stoppée. La valorisation d'un tour d'eau sur une parcelle ayant une humidité inférieure à celle-ci est très faible voire inexistante. Pour ceux qui ne sont pas encore à ce stade-là continuer en faisant un apport de 10mm, à adapter en fonction des pluies de la semaine. Pour certaines parcelles, la nécessité d'irriguer est nulle car la pluie a comblé les besoins de la culture.



- Semis de fin avril/mai :

Les semis de fin avril sont au stade pâteux : à ce stade l'irrigation est encore nécessaire. Un apport de 10mm peut être envisagé. Les pluies ont permis de compenser une partie des besoins de la plante maïs beaucoup d'eau a ruisselé et ne s'est pas infiltrée en profondeur dans le sol.

Les derniers semis sont au stade grain laiteux, la consommation hebdomadaire s'élève à 15mm. L'irrigation conseillée est à moduler en fonction des pluies reçues localement.

MAÏS SEMENCES

Les récoltes ont commencé, l'irrigation est arrêtée sur une grande partie des parcelles précoces. Les pluies de la semaine dernière et de la semaine à venir encouragent la fin de l'irrigation.

- Semis de fin avril/début mai :

Les récoltes se poursuivent, l'irrigation s'est terminée entre 10 et 15 jours avant la récolte. Pour les dernières parcelles encore en place, le stade pâteux est atteint, la récolte se fera d'ici peu. Aucune irrigation à prévoir.

- Semis de fin mai/début juin :

Les castrations sont finies, la fécondation va se terminer d'ici peu. Les grains sont laiteux, la fin de l'irrigation se dessine, encore quelques tours d'eau. Prévoir un apport de 10mm, en fonction des pluies.

SOJA

Pour les plus avancés le stade R6+ est atteint. Les autres sont encore au stade R6, ce qui signifie que l'irrigation n'est pas terminée. Les besoins en eau ont diminué avec une consommation hebdomadaire de 10mm. Prévoir un apport, à moduler en fonction des pluies.

Certaines parcelles ont été très impactées par les chaleurs de la semaine passée, la fin de l'irrigation est indiquée par l'apparition des premières gousses brunes.

SORGHO

La maturation se poursuit sur cette culture, l'irrigation n'est plus nécessaire.

TOURNESOL

Les récoltes se poursuivent sur les tournesols non irrigués. Les autres brunissent de jour en jour, l'irrigation n'est plus nécessaire.



Siège social : 96 rue des agriculteurs
CS 53270 - 81011 ALBI Cedex 9
Tél. : 05 63 48 83 83 - **Fax :** 05 63 48 83 09
Email : accueil@tarn.chambagri.fr
Retrouvez-nous sur notre site internet :
www.tarn.chambre-agriculture.fr


RÉPUBLIQUE
FRANÇAISE

EAU
GRAND SUD-OUEST
Avec la contribution
financière du compte
d'affectation spéciale
développement
agricole et rural
CASDAR

MINISTÈRE
DE L'AGRICULTURE
ET DE L'ALIMENTATION

Réalisé en partenariat avec :
l'Agence de l'eau Adour sur Garonne et
le CasDar
Anne-Charlotte POMMIER-PETIT,
Coline GILLET et Quentin VIGUIER
ac.pommier-petit@tarn.chambagri.fr
c.gillet@tarn.chambagri.fr


ENGAGEMENT
DE SERVICE
SÉRIERES AGRICULTURE
ET AGRI-CULTURE
RÉF. 221
www.afnor.org
Conseil-Formation