



Bulletin irrigation

Bassin Sor-Girou



Dernier conseil de la saison : le point irrigation de la Chambre d'agriculture du Tarn

Après une grande période d'inquiétude concernant l'état des réserves en sortie d'hiver, l'irrigation aura finalement commencé très tardivement cette saison. Entre plusieurs épisodes pluvieux, elle a néanmoins dû être soutenue pour compenser la hausse du mercure, celui-ci ayant plus d'une fois dépassé la barre des 40°C.

Aujourd'hui, l'irrigation est terminée sur une majorité des parcelles, seuls quelques maïs tardifs et soja sont encore présents dans la course.

DONNEES ETP ET PLUIES

Les 7 derniers jours :
Du 30/08/2023 au 5/09/2023

LAVOUR DOURGNE

ETP hebdo	34 mm	38 mm
Pluie hebdo	1 mm	1 mm

CONSOMMATION DES CULTURES

MAIS

Stade pâteux	31 mm	34 mm
Humidité du grain > 50 %	29 mm	32 mm
Humidité du grain < 50%	27 mm	30 mm
Humidité du grain ≤ 45%	24 mm	27 mm
35 % hum grain	20 mm	23 mm
32 % hum grain	17 mm	19 mm

MAÏS SEMENCE

Grain pâteux	24 mm	27 mm
Grain dur	20 mm	23 mm

SOJA

R5-R6 (graine verte remplit une cavité)	27 mm	30 mm
R6 - R6+ (graine 11 mm)	27 mm	30 mm
R6+ - R7 (première gousse mûre)	24 mm	27 mm

SORGHO

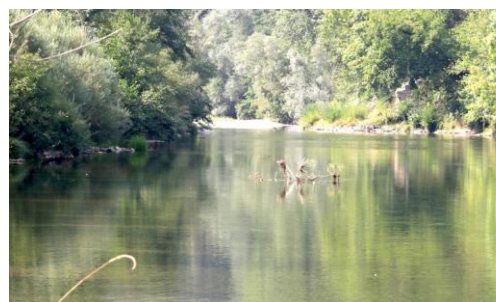
grain laiteux	27 mm	30 mm
maturité	27 mm	30 mm

TOURNESOL


M0 - chute des fleurs ligulées (fin floraison - début maturation)	29 mm	32 mm
M2- (dos du capitule jaune)	17 mm	19 mm

Actualités de l'eau

Plusieurs restrictions sont en cours, consulter le bulletin hydro pour en savoir plus.



Point météo :

<p>JEUDI 07</p>  <p>16° / 33° ◀ 15 km/h</p>	<p>VENDREDI 08</p>  <p>17° / 34° ▲ 15 km/h</p>	<p>SAMEDI 09</p>  <p>17° / 34° ▲ 15 km/h</p>
<p>DIMANCHE 10</p>  <p>18° / 34° ◀ 15 km/h</p>	<p>LUNDI 11</p>  <p>18° / 32° ◀ 10 km/h</p>	<p>MARDI 12</p>  <p>18° / 29° ▶ 10 km/h</p>



Le conseil irrigation par culture

L'ensemble des sondes des parcelles de référence ont été démontées pour permettre les récoltes. La parcelle de maïs la plus tardive (Lavaur) est passée sous la barre des 43% ce week-end.

MAÏS

Les récoltes sont en cours sur la plupart des parcelles. Pour d'autres, le maïs est encore en train de sécher. L'irrigation n'est désormais valorisée que sur les semis les plus tardifs (fin mai / début juin) qui n'ont pas encore atteint le stade 45% d'humidité du grain. Dans ce cas, un dernier tour d'eau peut être apporté pour compenser les fortes chaleurs de cette semaine.

MAÏS SEMENCES

L'irrigation est majoritairement terminée pour les maïs semences et environ 20% des parcelles ont déjà été récoltées. Néanmoins, les semis les plus tardifs sont encore au stade laiteux-pâteux et n'ont pas atteint 45 % d'humidité. Sur ces parcelles, prévoir un apport de 25 mm.

SOJA

Pour les plus avancés, le stade R7 (première gousse mûre), synonyme d'arrêt de l'irrigation, est atteint. Concernant les sojas plus tardifs, qui sont au stade R6/R6+ ou début stade R7, étant donné les conditions échaudantes du lundi 4 et de la semaine à venir, l'irrigation peut encore continuer. Prévoir un tour d'eau d'environ 30 mm.

SORGHO

L'irrigation n'est plus nécessaire pour cette culture.

TOURNESOL

L'irrigation n'est plus nécessaire pour cette culture.

Ce bulletin est le dernier de la saison.

Le prochain dressera un bilan de la campagne d'irrigation 2023.

Bonnes récoltes à tous !